

# DOKONALÉ ŘEŠENÍ, OD PRVNÍHO DO POSLEDNÍHO ŠROUBKU

Kompaktní teleskopické manipulátory KT144 / KT276



**KRAMER**  
*on the safe side*



# Teleskopické manipulátory pro profesionální zemědělství

Dostupné u vašeho prodejce Kramer

Se svými obzvláště kompaktními rozměry se mohou teleskopické manipulátory Kramer používat při nejrůznějších úkolech v zemědělství. I v těch neomezenějších prostorech je práce vždy rychlá a snadná. Na kompaktních manipulátorech Kramer vždy najdete řízení a pohon všech kol, velkou nosnost vůči vlastní hmotnosti, špičkovou obratnost.



## S Kramerem na té správné straně

Značka Kramer má svou pozici na trhu již řadu let a znamená především jednu hodnotu: **Bezpečnost**. Vysoká kvalita inovativních strojů je jen jedním těchto aspektů. Kramer jako firma představuje také spolehlivou volbu pro zákazníky a prodejce, protože zkušenosti výrobce světové úrovně zajistí bezpečnou budoucnost. Stručně řečeno - se značkou Kramer jste vždy v bezpečí: „**S Kramerem na té správné straně!**“

➔ ON THE SAFE SIDE

## Obsah

### Teleskopické manipulátory Kramer

Výhody ve zkratce

04

### Hydraulika

Smart Handling  
Pracovní hydraulika  
Agregace nářadí vzadu

10

### Motory

Přehled  
Systémy řešení spalin  
Výkonnostní křivky

14

### Hlavní přednosti stroje KT144

Elektronický systém pohonu  
Design kabiny

16

### Hlavní přednosti stroje KT276

Design kabiny  
Inteligentní nakládání

22

### Součásti strojů a příslušenství

Nářadí  
Rychloupínací systém  
Pneumatiky

28

### Technická data a rozměry

34

#### Provozní údaje pro

#### KOMPAKTNÍ TELESKOPICKÉ MANIPULÁTORY

	KT144	KT276
Výkon motoru (volitelně) [kW]	18,4 (33,3)	55,4
Stohovací výška [mm]	4 301	5 730
Užitečné zatížení na paletových vidlicích S=1,25 [kg]	1 450	2 700
Provozní hmotnost [kg]*	3 050 - 3 350	4 200 - 5 000

\* Hmotnost se standardními výbavou s plnou nádrží + standardní lopata + 75 kg hmotnost obsluhy (ISO 6016).

# Teleskopický manipulátor s vlastnostmi kolového nakladače

Ideální vybavení pro práci v zemědělství

Od samého začátku byly měřítkem vývoje teleskopických manipulátorů Kramer náročné podmínky použití v zemědělství. Stroje byly důsledně navrženy s ohledem na robustnost a spolehlivost na základě know-how z vývoje kolových nakladačů. To je patrné například z příčně tuhého odolného rámu, který bezpečně absorbuje veškeré zatížení stroje díky své uzavřené konstrukci a značné tloušťce materiálu.



# Tisíc možností použití - jeden stroj

## Zvyšujte své standardy ve všech oblastech

S manipulátory Kramer zvládnete každodenní práci bez problémů. Stroje vám pomohou nejen svým obdivuhodným výkonem, ale i systémy asistence řidiči a pohodlnou kabinou navrženou s ohledem na maximální míru ergonomie.



### Působivá všestrannost

Teleskopické manipulátory Kramer jsou perfektními pomocníky, ať už pro stohování, nakládání materiálu nebo krmení zvířat, s našimi výkonnými všestrannými stroji a velkým výběrem nářadí je každá práce rychle hotová. Výjimkou není ani použití se speciálním nářadím ve formě zametače se skrápěním, sněhové frézy, mulčovače či dalších aktivních nástrojů, jež lze pohánět průtokem přídavného hydraulického okruhu, kterým je každý manipulátor vybaven.



### Vysoká odolnost

Stroje Kramer jsou původně navrženy pro těžké podmínky stavebnictví, tudíž veškeré komponenty jsou konstruovány pro nejvyšší zatížení a nasazení. Zdvihací, vyklápěcí a teleskopické válce jsou vybaveny tlumením koncové polohy, které zachytávají tlakové špičky v hydraulickém systému - řidič a stroj jsou tak díky tomu optimálně chráněni před silnými otřesy.



### Perfektní kompaktnost

Kompaktní teleskopické manipulátory se vyznačují jedinečnou kombinací vysokého užitečného zatížení, velké výšky zdvihu, nízké vlastní hmotnosti v kombinaci se silným motorem. Právě malé rozměry stroje stojí za vynikající ovladatelností a pohyblivostí těchto obratných strojů. Díky nízké celkové výšce je práce ve stájích naprosto bezproblémová.

# Volba možností řízení

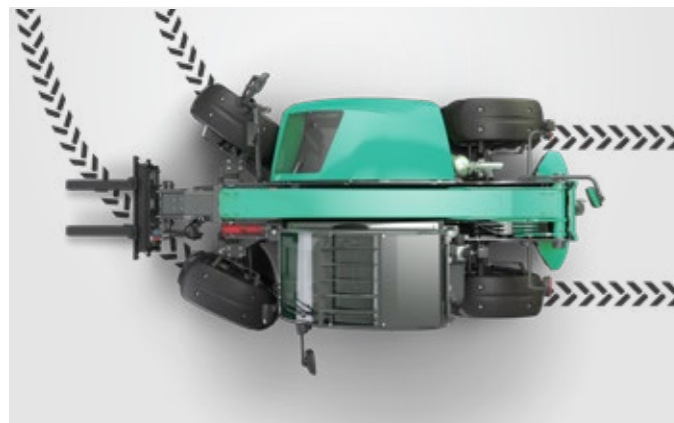
## Najděte si vždy správnou stopu

Pro manipulátory KT144 a KT276 jsou k dispozici tři typy řízení: všechna kola, řízení koly přední nápravy a krabí chod; díky tomu máte jistotu, že správnou stopu najdete vždy. Ať už pracujete v omezených prostorách, přesouváte se po silnici nebo pracujete se speciálním nářadím.



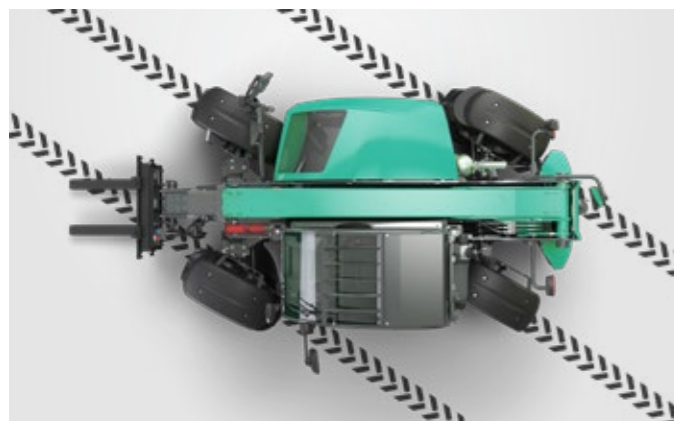
### Řízení všech kol

- úhel řízení 2 x 38 stupňů na přední a zadní nápravě umožňuje rychlé cykly nakládky
- pouze dvě stopy i při zatažení
- minimální poloměr otáčení



### Řízení předních kol

- bezpečné a předvídatelné řízení při přesunech na silnici
- jednoduché vedení nářadí při přesné manipulaci
- snadný systém řízení



### Krabí chod

- pro pohyb na velmi malém prostoru
- přesné vedení nářadí u stěny
- snadný pohyb u zdí a příkopů



Řízení všech kol: pro špičkovou obratnost v omezených prostorech

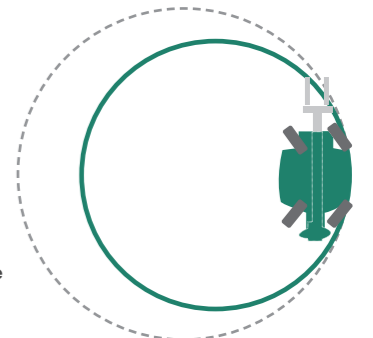
### Vynikající obratnost díky kompaktním rozměrům

#### Poloměr otáčení

Teleskopický nakladač KT144 je velmi obratný; má poloměr otáčení pouhých 2 695 mm. Těto hodnoty dosahuje především z důvodu velkého úhlu vytočení kol přední a zadní nápravy (38°) v kombinaci s malou konstrukcí stroje. To vše vám pomůže urychlit a usnadnit vaši práci.

■ Poloměr otáčení kompaktního manipulátoru

■ Poloměr otáčení běžného nakladače



# Kompaktní rozměry a optimální poměr výkonu a hmotnosti

## Síla v dokonalém poměru

Kompaktní teleskopické manipulátory Kramer jsou všestranné a výkonné stroje, které splňují nejvyšší nároky a mohou být používány pro nejrůznější oblasti použití v zemědělských provozech. Stroje jsou díky své konstrukci a malým rozměrům špičkově navrženy pro náročnou a přesnou práci ve stísněných prostorech. Kompaktní manipulátory se vyznačují zvýšeným komfortem díky asistenčnímu systému řidiče, širokou škálou volitelných prvků a také velkým výběrem příslušenství. Optimální poměr mezi vlastní hmotností a užitečným zatížením zajišťuje manipulátorům Kramer dlouhou provozuschopnost po mnoho let.



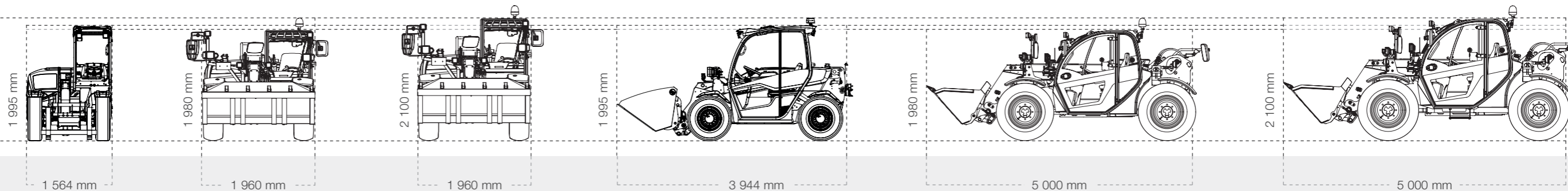
Kompaktní rozměry: Vhodnost do stísněných prostor

## Špičkový výkon, rozměry a poměr výkonu k hmotnosti:

- perfektní poměr mezi užitečným zatížením a provozní hmotností
- bezkonkurenční hospodárnost a účinnost
- kompaktní rozměry ve třídě 2x2 m



Nízká celková výška méně než 2 m; všestranné použití



KT144

KT276 (nízká kabina)

KT276 (vysoká kabina)

KT144

KT276 (nízká kabina)

KT276 (vysoká kabina)

# Smart Handling - asistent ovládání teleskopu výložníku

Vše pod kontrolou, dokonce i v omezených prostorech

Maximální zátěž, vysunuté rameno výložníku na maximum - systém Smart Handling má za každé situace všechno pod kontrolou. Na jedné straně chytrý asistenční systém řízení zabrání tomu, aby zátěž dosáhla úroveň přetížení. Na druhé straně zbaví obsluhu rutinních úkolů jako je vysouvání a zkracování teleskopického ramene, takže obsluha se může soustředit na jiné úkoly své práce.



## Vysvětlení tří režimů funkcí

### Režim nakládky



V režimu nakládky řidič vysouvá a zvedá teleskopické rameno podle výšky odvozového prostředku, úkol systému Smart Handling přichází při spouštění ramene dolů. Systém automaticky zasune teleskop až na základní úroveň, čímž ušetří námahu obsluhu a zároveň chrání stroj proti přenášení podélných sil do hydraulického válce teleskopu při opětovném najetí do materiálu - rameno je opřeno o dorazy. Režim práce se lžící je ideální na nakládání sypkých materiálů.

KT144 / KT276

### Režim stohování

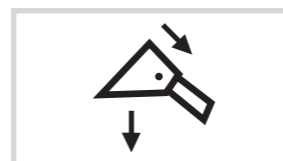


Při zdvihu a spouštění ramene výložníku se náklad pohybuje nahoru a dolů po svislé čáře, čímž vznikne téměř dokonalý vertikální zdvih. Díky tomu náklad vždy zůstane v bezpečném prostoru a např. stohování balíků se stane naprosto snadnou záležitostí.

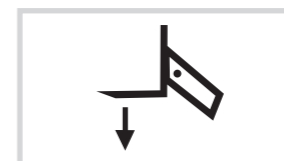
KT144 / KT276

## Smart Handling – stačí si vybrat

Režim lze přepínat přepínačem. Chcete-li dočasně vypnout systém pro ochranu před přetížením, je možné to provést dočasně podržením zvláštního tlačítka.



Režim nakládky



Režim stohování



Ruční režim

### Ruční režim



V ručním režimu stroj nijak nezasahuje do ovládání teleskopu výložníku. Ochrana proti přetížení je samozřejmě stále aktivní a zastaví pohyb výložníku, jakmile bude dosažena mezní hodnota přetížení. V tomto okamžiku můžete rameno pouze zkracovat a spouštět.

KT276

### Manipulace s joystickem



Celý stroj můžete ovládat pomocí ergonomického joysticku. Díky 17 funkcím lze ty nejdůležitější úkoly provádět pouze pomocí tohoto joysticku. Joystick je připevněn ke konzoli na pravé straně kabiny.

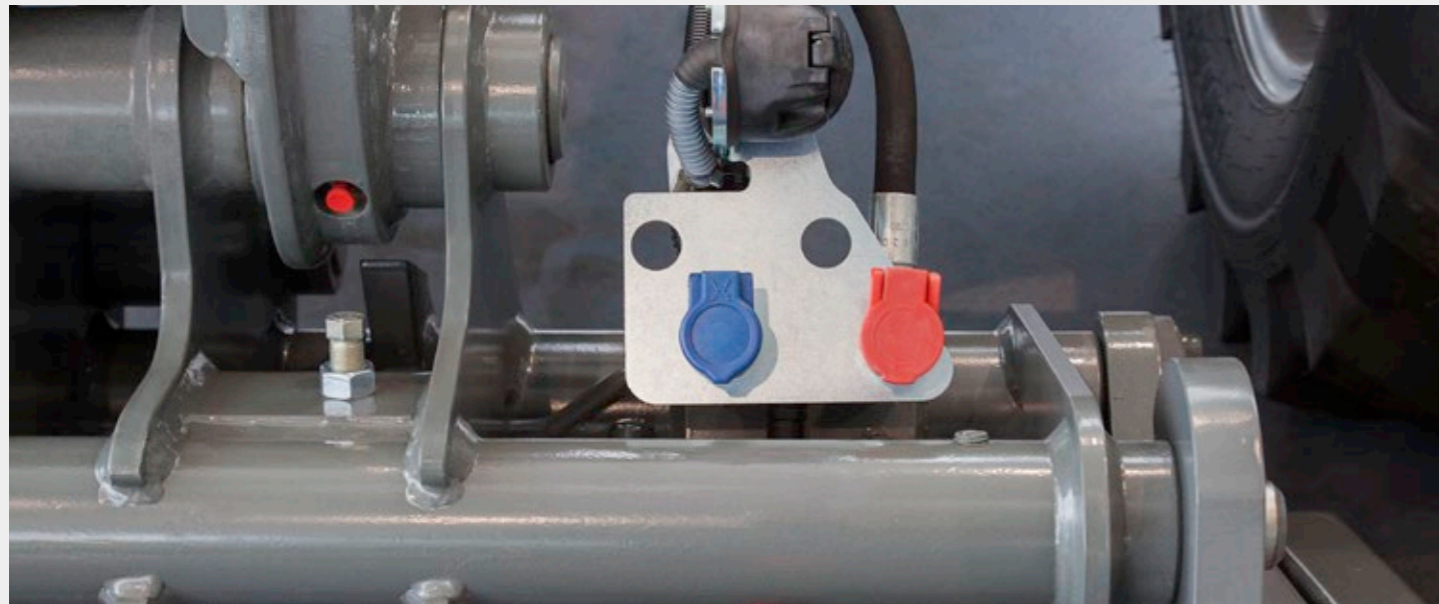
## Výkonná hydraulika

### Pro citlivé ovládání stroje

Připojování a odpojování různého nářadí, citlivé ovládání, rychlé pracovní cykly, a to vše s nízkou hladinou hluku v kabině: to vše je zajištěno technologií pracovní hydrauliky.

Pracovní hydraulika je poháněna výkonnými zubovými čerpadly, která zajišťují rychlé pracovní cykly nakládací jednotky a umožňují ovládání speciálních přídatných zařízení přes 3. ovládací okruh

**Uvolnění tlaku 3. řídicího okruhu:**  
Snadné připojení a odpojení hydraulicky ovládaného nářadí.



## Zesílená hydraulika Powerflow

Volitelně je dostupná také vysoce výkonná pracovní hydraulika Powerflow, kterou využijete především pro nářadí, kde je pro bezproblémový provoz třeba vysoký konstantní průtok oleje, jako například pro sněžové frézy nebo mulčovací zařízení.

Nářadí je poháněno samostatným tlakovým potrubím a beztlaková zpátečka oleje přímo spojená s nádrží hydraulického oleje zajišťuje vysoký využitelný výkon bez zbytečného zahřívání oleje.

powerflow 

Provozní parametry	KT144	KT276
Průtok na čerpadle [l/min]*	36,4 (standard) / 42 (volitelně)	89
Průtok s Powerflow [l/min]*	70	-

\*max. hodnoty čerpadla

- nedostupné

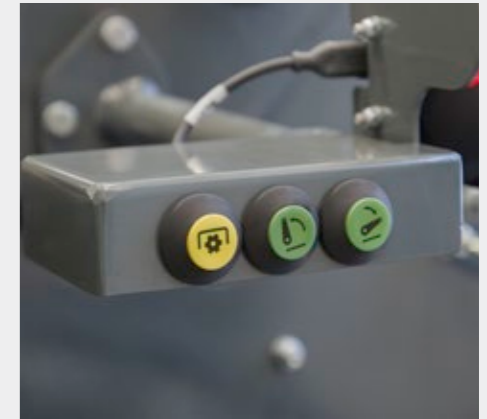
## Agregace zadního nářadí

### Maximální všestrannost pro jakékoli úkoly

Že má manipulátor vpředu rychloupínací jištění nářadí s možnostmi využití hydrauliky, to je velké plus, ale tím to nekončí. I vzadu najdete možnosti, jak manipulátor Kramer využít ještě více.

V závislosti na modelu jsou k dispozici různé závěsy. Podle modelu stroje lze vybírat mezi klasickým závěsem s jisticím kolíkem, automatickým závěsem nebo automobilovým závěsem K50. Volitelně je k dispozici také jedno či dvoučinná hydraulika, např. pro ovládání sklápění vleku. Pomyslnou třešničkou na dortu je možnost třibodového závěsu s vývodem PTO, hnaným hydraulicky.

**Vnější ovládání příslušenství (KT276)**  
pro třibodový závěs a PTO.



# Výkonné motory

## Nízká spotřeba paliva

Oba modely manipulátorů dostaly pod kapotu vhodný motor s optimální kombinací výkonu a nízké spotřeby. Ty také bez problémů pracují s případnými systémy na úpravu výfukových plynů. Všechny motory splňují podmínky pro aktuální emisní stupeň V.

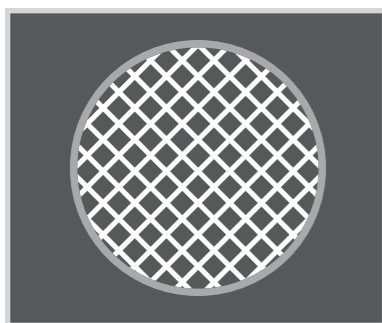
KT144 je poháněn motorem Yanmar o výkonu 18,4 kW bez dodatečné úpravy výfukových plynů. Pro tento model je volitelně k dispozici silnější motor s výkonem 33,3 kW. Zde jsou výfukové emise ošetřeny prostřednictvím DOC a DPF. Do KT276 je instalován motor Kohler o výkonu 55,4 kW. Zde jsou výfukové emise ošetřeny prostřednictvím DOC a DPF.

Přehled motorů	KT144 Standard	KT144 Volitelně	KT276 Standard
Výrobce motoru	Yanmar	Yanmar	Kohler
Výkon [kW/hp]	18.4/25.0	33.3/45.0	55.4/75.0
Systém následného zpracování výfukových plynů	-	DOC+DPF	DOC +DPF
Stupeň výfukových emisí (norma emisí výfukových plynů EU)	Stupeň V	Stupeň V	Stupeň V



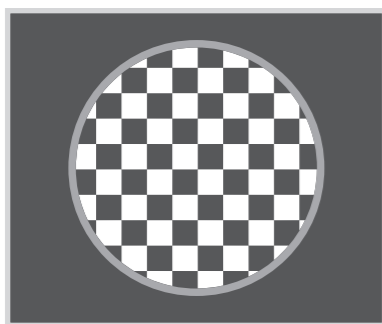
Snadná údržba: rychlý a snadný přístup ke všem komponentům motoru.

### Systémy následného zpracování výfukových emisí



#### Diesellový oxidační katalyzátor (DOC)

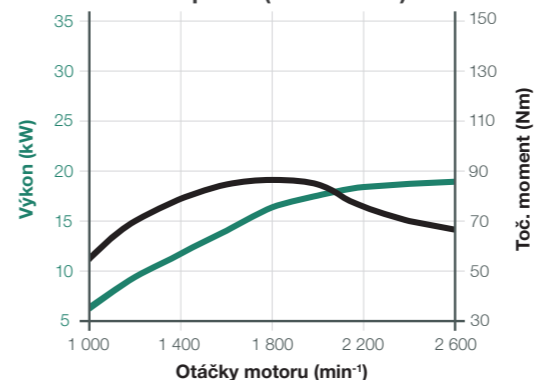
Katalyzátory se dnes používají ke snížení emisí u mnoha osobních a nákladních automobilů. Stejnou funkci má diesellový oxidační katalyzátor. Bez pohybu mechanických částí spouští chemické procesy, které snižují objemy emisí.



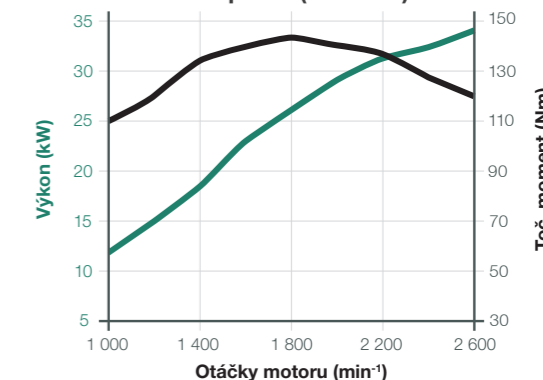
#### Filtr pevných částic (DPF)

Filtr pevných částic (diesel) se používá ve spojení s oxidačním katalyzátorem pro odstraňování většiny oxidů dusíku, částic sazí a nespálených uhlovlodíků ze spálené motorové nafty. Filtr pevných částic obsahuje porézní voštinovou strukturu, která v místě průchodu zachycuje saze. Když se saze do určité míry nahromadí, elektronický systém stroje spustí vstříkávání, které nespálené palivo přivede do oxidačního katalyzátoru, který je umístěn před filtrem. Spustí se exotermická reakce, která zahřeje výfukové plyny natolik, že dojde ke spálení sazí ve filtru pevných částic. Tento proces je také známý jako regenerace.

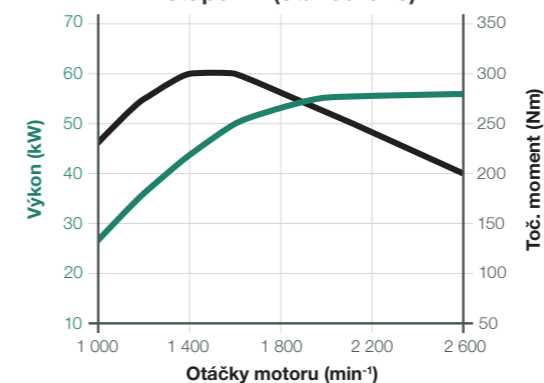
Výkonová křivka Yanmar 8TNV80FT; 18,4 kW; stupeň V (standardně)



Výkonová křivka Yanmar 3TNV86CHT; 33,3 kW; stupeň V (volitelně)



Výkonová křivka Kohler KDI 2504 TCR; 55,4 kW; stupeň V (standardně)



### Špičkový výkon motorů:

- motory s vysokým točivým momentem a hospodárným provozem
- moderní systémy řešení spalín DOC + DPF
- nejnovější technologie motoru pro maximální výkon

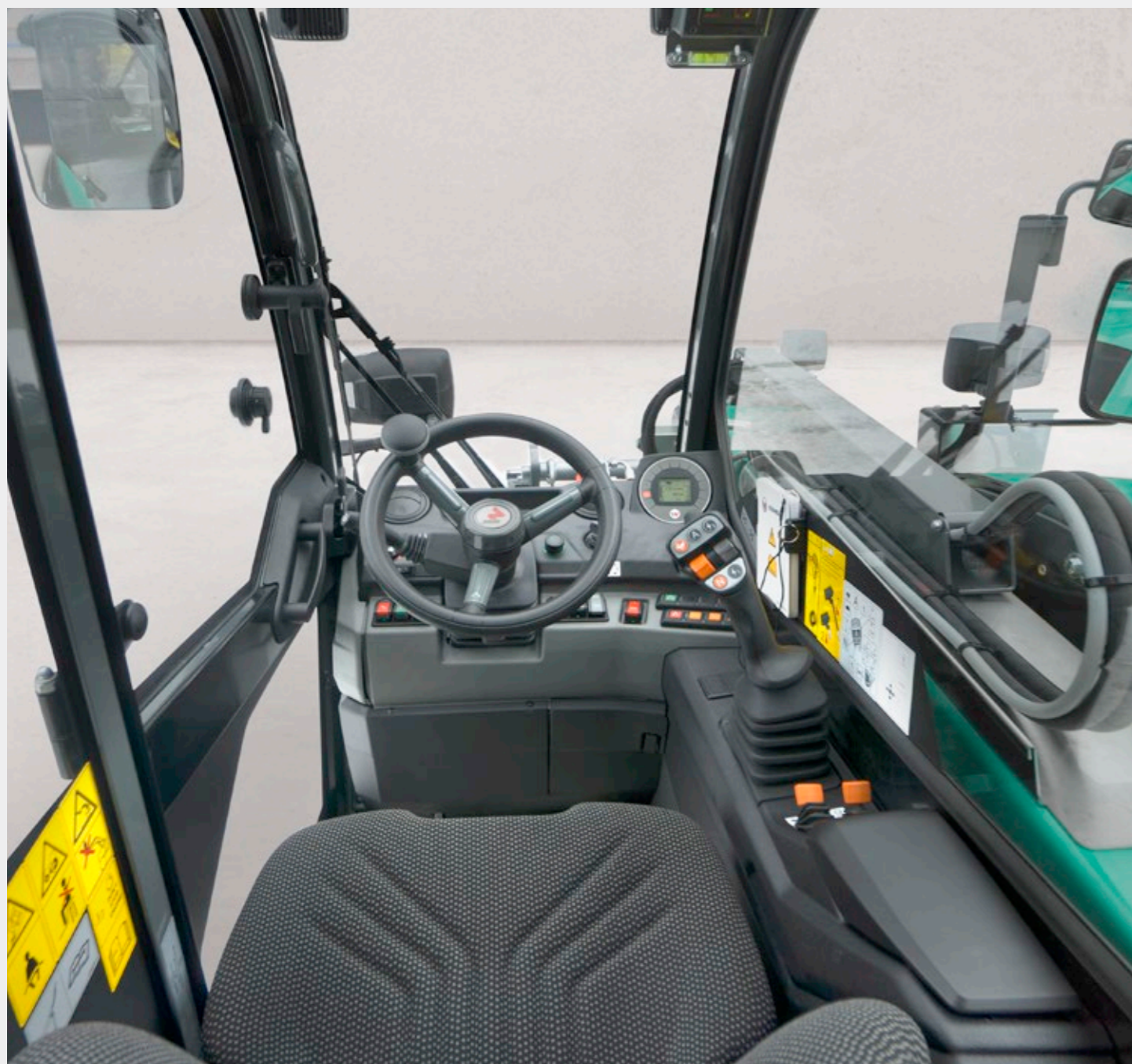


## Uvnitř vše pod kontrolou

### Venku vše na dohled

Inovativní design kabiny zajišťuje ještě více prostoru; kabina byla navržena podle nejnovějších poznatků v oblasti bezpečnostních technologií a ergonomie. Z místa sedadla až po volant je každý detail přizpůsoben potřebám obsluhy.

Středová poloha sedadla řidiče a plné prosklení kabiny s vysokými, nedělenými skly v kombinaci s úzkými sloupky kabiny zajišťují po celou dobu vynikající výhled na celou pracovní plochu. Všechny ovládací prvky jsou na dosah a nejdůležitější informace o stroji má obsluha vždy na očích prostřednictvím vhodně umístěného displeje. Zkrátka pracovní prostředí pro dlouhou práci bez únavy.



Velkorysá kabina s doširoka otevíranými dveřmi pro pohodlný nástup.

## Technické přednosti

### Od vás víme, co potřebujete pro práci

#### Logika tlačítek



Všechny spínače a tlačítka stroje jsou barevně odlišeny, aby řidič rychleji našel požadovanou funkci. Tlačítka s bezpečnostní funkcí jsou červená, pro hydrauliku zelená, pro elektroniku šedá a pro pohon pojezdu modrá. Všechny ovládací prvky jsou podsvícené, takže i ve tmě můžete vždy použít ten správný vypínač.

#### Sloupek řízení



Sloupek řízení a volant lze nastavit podle požadavků řidiče, a to jak z hlediska výšky, tak i z hlediska sklonu. Obsluha má tedy také více prostoru při nastupování a vystupování. Volant je vyroben z kvalitního a protiskluzového materiálu.

#### Opěradlo



Loketní opěrka Kramer KT144 zajišťuje patřičné pohodlí, ale nejen to: pod sklopnou loketní opěrkou je praktický úložný prostor s USB nabíjecí zdírkou, do kterého můžete uložit například chytrý telefon a zároveň jej nabíjet.

#### Ovládací páka



Mezi typy řízení je možné přepínat pomocí páky nebo tlačítek na přístrojové desce. Ať už jde o řízení všech kol, řízení přední nápravy nebo krabí pojezd, pro každou práci si najdete vlastní stopu.

#### Originální rádio



Volitelně je k dispozici rádio Continental s USB připojením a Bluetooth handsfree systémem. I při práci můžete mít k dispozici dobré telefonní spojení prostřednictvím systému Bluetooth handsfree.

#### Další funkce kabiny



Systém vytápění a ventilace s ventilátory, filtry čerstvého vzduchu a dobře umístěnými vzduchovými výdechy zajišťuje vytváří pracovní prostředí. V obzvláště teplých prostředích doporučujeme používat klimatizaci, která je zahrnuta ve volitelné výbavě. Dále je stroj vybaven nastavitelnou sluneční clonou proti oslnění.

## Čtyři jízdní režimy

### Ještě větší flexibilita při používání

S elektronicky řízeným systémem pohonu a doprovodnými čtyřmi jízdními režimy lze stroj optimálně nastavit na příslušné pracovní podmínky.

Automatický režim zajišťuje 100 % výkon stroje. V režimu Eco se otáčky sníží na 2 200 ot./min., což vede k účinné úspoře paliva a snížení hluku po dosažení požadované přepravní rychlosti. Dále lze v režimu s nářadím jemně doladit rychlost pojezdu. To zaručuje konstantní rychlost s nářadím. V režimu M-drive mohou být nakládací cykly optimálně prováděny určením otáček motoru pomocí ručního plynu a ovládáním rychlosti pojezdu pomocí pedálu pohonu.



KT144



### Vynikající teleskopický manipulátor KT144:

- velmi malý poloměr otáčení díky kompaktnímu konstrukci
- elektronicky řízený systém pohonu s různými režimy ovládání
- výkonné motory Yanmar 18,5 kW (standard) nebo 33,3 kW (volitelně)
- zvýšená bezpečnost díky funkci hill-hold



### Elektrická parkovací brzda

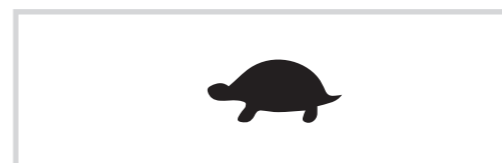
Nová elektrická ruční brzda poskytuje funkci hill-hold. Brzda se automaticky aktivuje, pokud stroj stojí, pokud je směr jízdy nastaven na neutrální nebo pokud obsluha opustí sedadlo.

Elektrická ruční brzda se automaticky uvolní, pokud sešlápnete plynový pedál. Brzdu lze samozřejmě také ručně aktivovat a deaktivovat pomocí spínače. Skutečný komfort a bezpečnost pro obsluhu.



### Dva rychlostní rozsahy

Rychlostní rozsahy lze snadno měnit za jízdy. Změna se provádí pohodlně pomocí tlačítek na joysticku; změněné hodnoty se zobrazí na displeji s příslušným symbolem (viz níže). Kromě dvou volitelných rychlostních rozsahů jízdy lze volitelně měnit různé jízdní režimy: **Jízda v automatickém režimu, jízda v eko režimu, jízda v režimu s nastavcem a jízda v režimu M-drive.**



**Želva: 0 - 7 km/h**

Pro práci, při které je potřeba jemně regulovat rychlost.



**Zajíc: 0 - 20 (0 - 30) km/hod**

Pro dlouhé přesuny, při kterých jsou konstantní a vyšší rychlosti výhodou.

# Přednosti stroje na první pohled

## Kompaktní génius mezi teleskopickými nakladači



**Kompaktní rozměry**  
díky šířce stroje menší než 1,60 m a výšce menší než 2 m.

**Inovativní design kabiny**  
s moderní konstrukcí a rozšířeným prostorem. Kabina byla navržena podle nejnovějších poznatků v oblasti bezpečnostní techniky a ergonomie.

**Elektrická parkovací brzda**  
s funkcí hill-hold pro větší pohodlí a bezpečnost.

**LED pracovní světla**  
umožňují obsluhu optimální výhled dopředu a dozadu a také na teleskopický výložník.

**Výkonný motor Yanmar (Stupeň V)**  
s maximálním výkonem 18,4 kW (25 k) a volitelně i 33,3 kW (45 k) s DOC + DPF na přání.

**Asistenční systém řidiče - Smart Handling**  
umožňuje plynulý provoz a podporuje práci prostřednictvím částečně automatizovaného teleskopického pohybu při náročné práci.

**Různé možnosti pneumatik**  
pro zajištění optimálního řešení pneumatik v každé oblasti použití.

**Tři režimy řízení**  
s řízením všech kol, s krabím chodem a s řízením předních kol. Díky řízení všech kol je stroj velmi dobře ovladatelný a stabilní.

**Dobré pracovní prostředí**  
díky systému vytápění a ventilace, filtru čerstvého vzduchu a volitelnému systému klimatizace.

**Elektronický systém řízení**  
pro bezchybnou práci v každých podmínkách.

## Bezchybný výhled ze stroje

### Promyšleno do posledního detailu

Konstrukce kabiny KT276 byla přizpůsobena potřebám obsluhy. Zvláštní pozornost byla věnována jízděmu komfortu, ergonomii a funkčnosti. Velká okna poskytují obsluze neomezený výhled na svou práci.

Vnitřní prostor kabiny přesvědčí prvotřídním prostorovým uspořádáním, vynikajícím výhledem do všech stran a mnoha dalšími detaily, jako je ergonomicky tvarovaná přístrojová deska, výškově nastavitelný sloupek řízení, úložný prostor nebo rádio s DAB+ a Bluetooth handsfree sadou. Další možnosti, jako například volitelný systém klimatizace a vzduchem odpružené sedadlo řidiče, umožňují stroj vybavit do poslední maličkosti.



Dobrý výhled doprava díky velkému pravému oknu a nízké poloze teleskopického výložníku

## Technické přednosti

### Od vás víme, co potřebujete pro práci

#### Otočný ovladač



Otočný ovladač slouží především k individuálnímu nastavení množství oleje v různých přídavných hydraulických okruzích. Průtok na daném okruhu je zobrazován v procentech a lze jej krokově upravovat podle potřeb připojeného příslušenství. Kromě toho lze ovladačem provádět další nastavení.

#### Plazivé rychlosti a ruční plyn



S plazivými rychlostmi, včetně ručního plynu, lze nastavit optimální otáčky stroje a nářadí a také správnou pracovní rychlost. Obě hodnoty lze následně přizpůsobit pracovní situaci pomocí páček nebo posuvníků. To umožňuje stále a zároveň pohodlně plnění pracovních úkolů.

#### Sloupek řízení



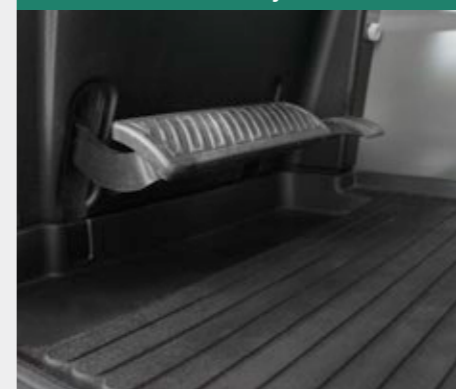
Sloupek řízení lze přizpůsobit požadavkům obsluhy, pokud jde o sklon a výšku. Volant lze naklánět dopředu a dozadu stisknutím páčky směrem dolů. Zatažením za páčku provedete výškové seřízení volantu. Volant je potažen kvalitním a protiskluzovým materiálem.

#### Joystick



Elektronicky ovládaný joystick umožňuje velmi citlivou a přesnou práci a také využití asistenčního systému řidiče, jako například Smart Handling, který obsluze ještě více pomáhá. V nočním režimu se tlačítka a ovladače rozsvítí.

#### Pedály



Brzdový pedál kombinovaný s inching pedálem, který umožňuje citlivý pojezd i při vysokých otáčkách motoru. Gumovou podložku pod pedále lze navíc pohodlně vyjmout a vyčistit.

#### Další možnosti kabiny



Volitelně je k dispozici rádio Continental se systémem DAB+ a s Bluetooth handsfree sadou. Volitelný systém klimatizace zajišťuje příjemné klima v teplejších dnech. Volitelná zadní kamera s obrazovkou terminálu podporuje všestranný výhled a zvyšuje produktivitu obsluhy.

## Vzhůru k výškám

### Ideální pro stohování

Pracovní hydrauliku pohání výkonné hydraulické čerpadlo, které zajišťuje rychlé pracovní cykly a umožňuje ovládání hydraulicky ovládaného nářadí přes 3. ovládací okruh, v případě potřeby pak i s trvalým průtokem. Aby mohl být stroj vždy v bezpečné poloze a aby se náhodně nedostal do oblasti přetížení, je KT276 standardně vybaven asistenčním systémem druhé generace Smart Handling.



### Špičkový teleskopický manipulátor KT276:

- lepší výhled do všech stran díky dvěma různým výškám kabiny
- spolehlivý motor Kohler o výkonu 55,4 kW
- snižování otáček motoru při přepravě
- pracovní hydraulika LUDV pro současné provádění několika hydraulických funkcí
- inovativní design kabiny pro maximální pohodlí

**Pracovní hydraulika s děleným průtokem (LUDV)** zajišťuje rovnoměrnou distribuci hydraulického oleje do jednotlivých řídicích okruhů. Díky tomu může být současně vykonáváno několik funkcí nezávisle na zatížení, například zvedání a vysouvání teleskopického výložníku.



### Dvě výšky kabiny

Teleskopický manipulátor KT276 patří do třídy 2x2 metry, což znamená, že šířka a výška vozidla jsou v limitu 2 m.

Je možné libovolně vybírat mezi dvěma výškami kabiny. Nízká kabina s výškou 1,98 m zajišťuje minimální průjezdnou výšku. Vysoká kabina ve výšce 2,10 m poskytuje ještě lepší výhled do všech stran a vynikající pohodlí. Nízká kabina je přístupná přímo, pro přístup do vyšší kabiny se používá schůdek.

### Paměť pozice nářadí

Lopata se po vyprázdnění automaticky vrátí do přednastavené polohy, po stisknutí tlačítka na joysticku. Požadovaná poloha lopaty se programuje pomocí tlačítka na joysticku. K tomu se nastaví požadovaný úhel naklonění lopaty při položení na povrch. Následně se podrží tlačítko joysticku po dobu 3 sekund pro uložení polohy.

Do zvoleného úhlu se po stisku tlačítka lopata vrátí z jakékoliv pozice. Elektronické ovládání zajišťuje stabilizaci nastavení úhlu celého teleskopického výložníku. To znamená, že stisknutím tlačítka se lopata naklopí k cílové poloze nezávisle výšce (úhlu) zdvihu celého teleskopického výložníku.



## Přednosti stroje na první pohled

Dokonalé řešení, od prvního do posledního šroubku

**Pracovní hydraulika**  
s děleným průtokem  
a s technologií LUDV.

**Kompaktní rozměry**

kvůli šířce a výšce vozidla menší než 2 m.  
Vhodné řešení pro stísněné prostory.

**Pohodlná kabina**

s velkým pravým oknem, nízkou  
polohou teleskopického výložníku a  
strmě skloněnou kapotou motoru pro  
co nejlepší výhled na pravou stranu.

**Množství zadních závěsů a připojení,**  
včetně vyvedení hydrauliky, umožňuje  
ještě všestrannější použití manipulátoru.

**Výkonný motor**  
od společnosti Kohler standardně s výkonem  
55,4 kW / 75 k s DOC + DPF (Stupeň V).

**Vysoká účinnost**  
díky hydraulickému rychloupínacímu systému  
a robustnímu teleskopickému výložníku.

**Asistenční systém řidiče - Smart Handling**  
Ochrana proti přetížení ve spojení s vyšší produktivitou  
umožňuje hladký a bezproblémový pracovní proces.

**Dvě výškové úrovně kabiny (1,98 m / 2,10 m)**  
pro maximální kompaktnost nebo maximální pohodlí.

**Snižování otáček motoru při přepravě**  
pro ochranu obsluhy a stroje

**Široká škála možností u pneumatik**  
pro nejrůznější povrchy a práce.

**Tři typy řízení**  
umožňují maximální ovladatelnost. Ať už se jedná o řízení  
všemi koly, pouze předními koly nebo krabí chod.

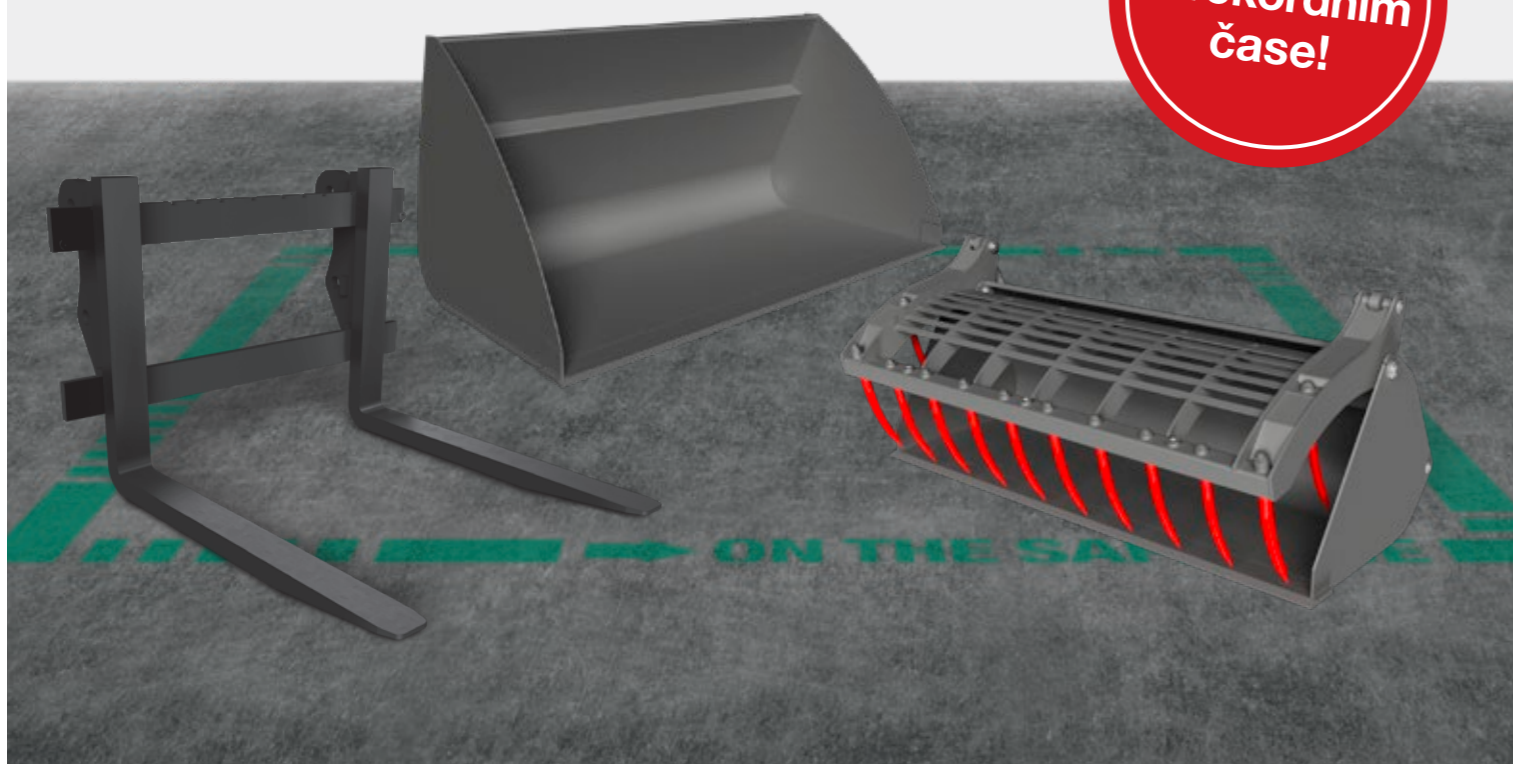
# Připraven pro každý úkol

## Vždy se správným nářadím

Ať už vám pracovní den přichystal jakékoliv výzvy: naším nářadím situaci vždycky zvládáte. Díky odolnému rychloupínacímu systému můžete vždy použít na svém teleskopickém manipulátoru Kramer správné nářadí na každý úkol. Běžné nářadí lze vyměnit za méně než 10 sekund.

O tom, jaké nářadí potřebujete, se rozhodujete zcela podle vašich potřeb. Více se dozvíte na: [www.kramer.de/attachments](http://www.kramer.de/attachments)

Výměna  
v rekordním  
čase!



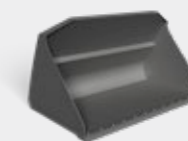
## Možnosti nářadí



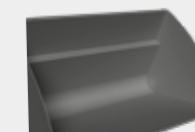
Paletové vidle



Standardní lopata s drapákovými zuby



Standardní lopata s hladkým břitem



Objemová lopata s přidavným šroubovaným břitem



Hroty na balíky



Hroty na balíky sklopné



Hydraulický adaptér na balíky V40



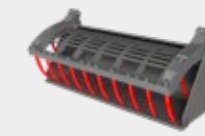
Hydraulický adaptér na balíky W500



Kleště na válcovité balíky



Vidle s přídržovačem

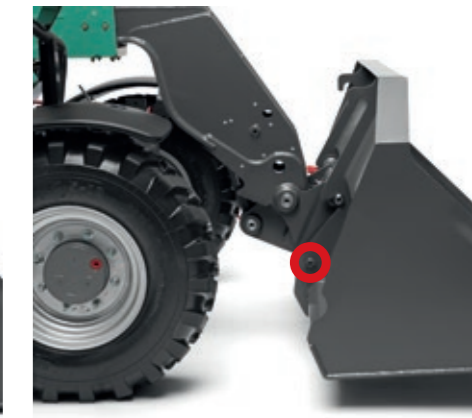
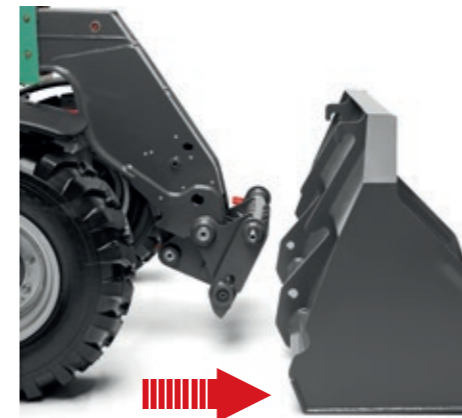


Lopata s prutovým přídržovačem



Jeřábové rameno

Přesné specifikace a dostupnost nářadí se liší podle modelu a státu. Váš příslušný prodejce Kramer vám rád dále pomůže.



**Hydraulicky ovládané jistění nářadí (volitelně) - rychloupínací systém Kramer:** Připojení nářadí probíhá velmi jednoduše - najedete k připojovanému nářadí, horní čepy závěsu umístíte na závěs nářadí a následně pohodlně z kabiny spodními čepy hydraulicky nářadí zajistíte.

## Možnosti pneumatik



- Účinné samočištění
- Velká kontaktní plocha
- Pro použití v komunálu



- Velká kontaktní plocha v terénu
- Účinné samočištění
- Vysoká trakce



- Účinné samočištění
- Dobrá postranní ochrana
- Vysoký kilometrový nájezd



- Účinné samočištění
- Dobrá pohyblivost na měkkém terénu
- Vysoká úroveň trakce

RP vzorek - univerzální

AS vzorek - šípový

EM vzorek - na tvrdé povrchy

MPT vzorek (pneumatiky)



- Tichý provoz na silnici
- Dobře se hodí do písku a štěrku
- Dobrá odolnost



- Vysoká nosnost
- Vysoká úroveň trakce
- Výborná stabilita a zlepšený komfort obsluhy
- Tichý provoz na silnici



- Dobrá odolnost
- Hladký chod na silnici
- Vysoká úroveň trakce
- Možnost použití na cestách i v terénu



- Dobrá provozní funkce v zimě
- Optimalizace pro hlučné prostředí
- Možnost použití na cestách i v terénu

Vzorek pro komunální provoz

Univerzální pneumatika Bibload

Speciální pneumatika Bibsteel

Vzorek pro komunální provoz

Správné obutí teleskopického manipulátoru hraje při konkrétním nasazení důležitou roli. Přesné specifikace a dostupnost pneumatik se liší v závislosti na modelu a zemi. Váš příslušný prodejce Kramer vám rád dále pomůže.



## EquipCare - Telematika

### Všechny informace najednou

Vždy o krok napřed; EquipCare poskytuje data, fakta a odpovědi na otázky: Kde je můj stroj právě teď? Kdy je nutná údržba a kdy má z ekonomického hlediska smysl vyměnit opotřebitelné díly? Můžete se vyhnout prostojům a prodloužit životnost vašeho stroje.

### Jak to funguje?

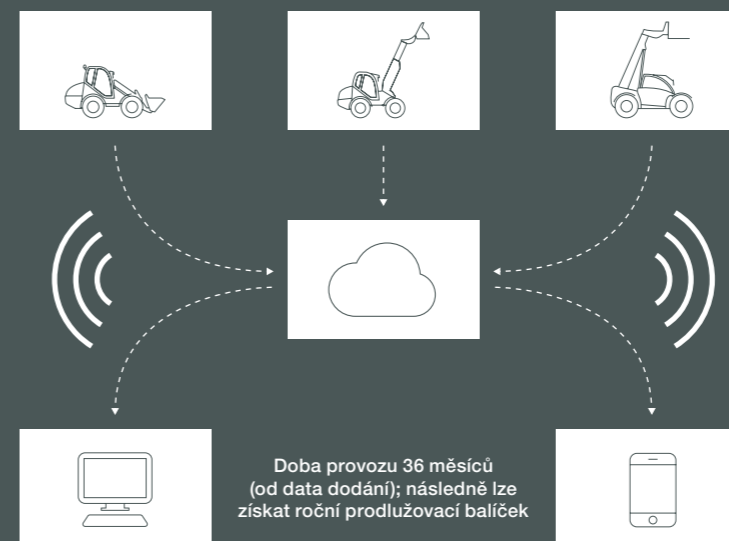
EquipCare je standardně instalován na všech strojích Kramer. Tento systém obsahuje telematický modul, který sbírá data ze strojů a posílá je manažerovi nebo do příslušné aplikace přes cloud. Zde si jako uživatel EquipCare můžete prohlížet a vyhodnocovat příslušná data.

EquipCare Manager je hlavní portál pro telematická data vašich vozidel, který je řízen přes počítač. Aplikace EquipCare je mobilní aplikace, která vás o všem informuje, ať jste kdekoli.

### Vaše výhody:

Díky aplikaci EquipCare vždy víme, kde se váš stroj aktuálně nachází. Pokud stroj opustí definovanou geografickou zónu, obdržíte upozornění na svůj smartphone nebo počítač. Zde jsou podrobně zobrazeny všechny události, od chybového hlášení až po provedenou údržbu. Můžete se vyhnout všem zbytečným prostojům; doba provozu je přesně zaznamenávána.

Stroj detekoval problém? Informujte o tom svého prodejce přímo na místě prostřednictvím aplikace; potom bude možné provést počítačovou dálkovou diagnostiku. Díky proaktivní komunikaci budete o všem pohotově informováni.



### Prodloužení záruky

Nabízíme vám možnost rozšíření ochrany vašeho stroje o 24, 36, 48 nebo 60 měsíců. Nechte si poradit od svého prodejce Kramer.

Další informace naleznete na adrese:  
[www.kramer.de/equipcare](http://www.kramer.de/equipcare)

VYHLEDÁVÁNÍ  
NYNÍ!



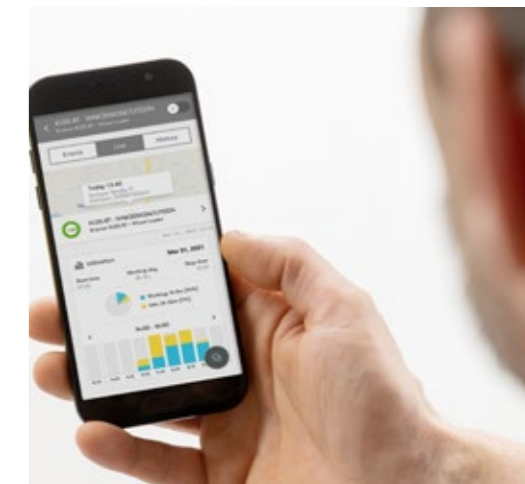
# EQUIPCARE

Telematické portály jsou pro vás přístupné nepřetržitě:



**EquipCare Manager:** Přesnou polohu nebo data GPS vašich strojů lze kdykoli zobrazit ve vaší oblasti chráněné heslem.

[www.kramer.de/equipcarelogin](http://www.kramer.de/equipcarelogin)



**Aplikace EquipCare App:** Aplikace poskytuje řadu funkcí pro přístup k datům a informacím vašeho stroje na cestách. Jednoduše si stáhněte a nainstalujte aplikaci z obchodu Google Play nebo Apple App Store.

◀ Přejděte do aplikace



## Rozměry a poměr výkonu k hmotnosti

- perfektní poměr mezi užitečným zatížením a provozní hmotností
- bezkonkurenční hospodárnost a účinnost
- kompaktní rozměry ve třídě 2x2 m

## Motory

- motory s vysokým točivým momentem a hospodárné motory
- moderní systémy řešení výfukových plynů s DOC + DPF
- nejnovější technologie motoru pro maximální výkon

## Teleskopický manipulátor KT144

- velmi malý poloměr otáčení díky kompaktnímu designu
- elektronicky řízený systém s různými režimy ovládání
- výkonové hodnoty 18,5 kW (standard) nebo 33,3 kW (volitelně)
- zvýšená bezpečnost díky funkci hill-hold

## Teleskopický manipulátor KT276

- lepší výhled do všech stran díky dvěma různým výškám kabiny
- perfektní výkonové hodnoty 55,4 kW
- snižování otáček motoru při přepravě v rámci standardu
- pracovní hydraulika LUDV pro současné provádění několika hydraulických funkcí
- inovativní design kabiny pro maximální pohodlí

## Technická data

Provozní a výkonové hodnoty	Jednotka	KT144	KT276
Max. užitečné zatížení (LSP 500 mm)	kg	1 450	2 700
Max. výška stohování	mm	4 301	5 730
Užitečné zatížení při max. výšce stohování	kg	1 450	1 800
Užitečné zatížení při max. vysunutí	kg	725	1 000
Výška stohování při max. užitečném zatížení	mm	4 301	4 700
Dosah při max. užitečném zatížení	mm	1 100	1 400
Max. dosah	mm	2 289	3 156
Poloměr otáčení přes pneumatiky	mm	2 695	3 670
Provozní hmotnost*	kg	3 050 - 3 350	4 200 - 5 000
Motor	Jednotka		
Typ	-	Yanmar	Kohler
Typ/Model	-	8TNV80FT (standard) 3TNV86CHT (volitelně)	KDI 2504 TCR
Výkon	kW/hp	18,4 / 25 (standard) 33,3 / 45 (volitelně)	55,4 / 75
Max. točivý moment	Nm	85 (standard) 142 (volitelně)	300
Zdvihový objem	cm <sup>3</sup>	1 267 (standard) 1 568 (volitelně)	2 482
Emisní stupeň výfukových plynů	-	Stupeň V	Stupeň V
Systém řešení spalín	-	bez systému řešení spalín (18,4 kW) DOC + DPF (33,3 kW)	DOC + DPF
Přenos síly	Jednotka		
Pohon	-	Hydrostat	Hydrostat
Max. rychlost	km/h	20 (standard) 30 (volitelně)	20 (standard) 30 (volitelně)
Celkový úhel výkyvu na zadní nápravě	°	14	20
Uzávěrka diferenciálu (volitelně)	-	100 % na přední nápravě	100 % na přední nápravě
Provozní brzda	-	Hydraulická kotoučová brzda ovládaná nohou	Hydraulická kotoučová brzda ovládaná nohou
Parkovací brzda	-	Elektrické ovládání s funkcí hill-hold	Ručně ovládaná mechanická kotoučová brzda
Standardní pneumatiky (vzorek AS)	l/min	10.0/75-15.3	12.5/18
Pracovní hydraulika	Jednotka		
Pracovní čerpadlo	-	Zubové čerpadlo	Zubové čerpadlo s LUDV
Max. průtok (čerpadlo)	l/min	36,4 (standard) 42 (volitelně)	89
Max. tlak	bar	220	260

## Technická data

Kinematika	Jednotka	KT144	KT276
Objem lopaty	m <sup>3</sup>	0,50 - 1,03	0,85 - 1,8
Celkový úhel výkyvu nosiče náradí	°	148	132 (standard) 150 (volitelně)
Zvedací válec zvedání/snižování	s	7,8 / 5,3 (standard) 5,7 / 4,3 (volitelně)	6,6 / 4,3
Vysunování/zatahování výtlačného válce	s	6,6 / 3,8 (standard) 4,6 / 2,7 (volitelně)	5,5 / 3,5
Vyklápění/zaklápění vyklápěcího válce	s	3,9 / 3,0 (standard) 2,7 / 2,0 (volitelně)	2,9 / 2,8
Kapacity	Jednotka		
Palivová nádrž	l	33	95
Nádrž na hydraulický olej	l	36	80
Hydraulický systém (celkem)	l	60	130
Emise hluku**	Jednotka		
Naměřená hodnota	dB(A)	99,5 (standard) 101,2 (volitelně)	103
Garantovaná hodnota	dB(A)	101 (standard) 102 (volitelně)	104
Hladina hluku v uchu obsluhující osoby	dB(A)	84 (standard) 85 (volitelně)	80
Vibrace***	Jednotka		
Celková hodnota vibrací u horních končetin	-		< 2,5 m/s <sup>2</sup> (< 8,2 stop/s <sup>2</sup> )
Nejvyšší efektivní hodnota váženého zrychlení pro karoserii	-		< 0,5 m/s <sup>2</sup> (< 1,64 stop/s <sup>2</sup> )**** < 1,28 m/s <sup>2</sup> (< 4,19 stop/s <sup>2</sup> )*****

\* Standardní hmotnost s plnou nádrží + standardní lopata + 75 kg hmotnost obsluhy, jak je uvedeno v ISO 6016.

\*\* Informace: Měření probíhá podle požadavků normy EN 1459 a směrnice 2000/14/EC. Měřicí stanice: Zpevněný povrch.

\*\*\* Nejistoty měření, podle ISO/TR 25398:2006. Poučte nebo informujte obsluhu o možných nebezpečích způsobených vibracemi.

\*\*\*\* Na rovném a pevném povrchu s odpovídajícím stylem jízdy

\*\*\*\*\* Použití při extrakci v náročných podmínkách

# Rozměry

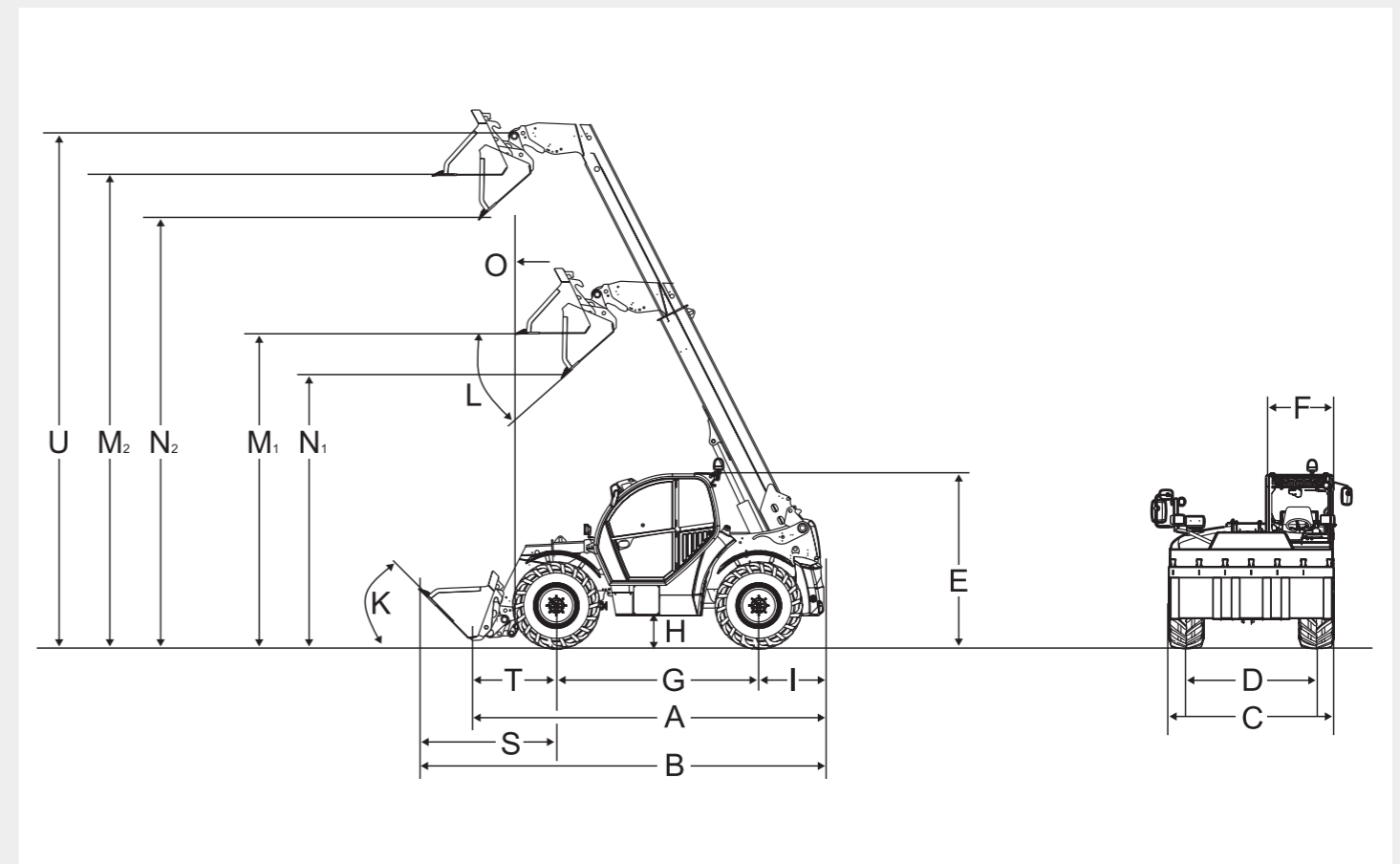
Rozměry	Jednotka	KT144	KT276
A Celková délka	mm	2 977	4 400
B Celková délka s lopatou <sup>1</sup>	mm	3 944	5 000
C Celková délka bez lopaty <sup>2</sup>	mm	1 564	1 960
D Rozchod	mm	1 245	1 660
E Celková výška <sup>3</sup>	mm	1 995	1 980 (standard) 2 100 (volitelně)
F Šířka kabiny	mm	655	825
G Rozvor kol, střední	mm	1 922	2 650
H Světla výška <sup>3</sup> pod nápravou a převodovkou, hloubka brodění	mm	294	300
I Vzdálenost od středu zadního kola k zadní části konstrukce	mm	427	730
K Úhel zaklopení <sup>1</sup>	°	44	45 / 45
L Úhel při vysypávání <sup>1</sup>	°	31	22 / 40
M Překládací výška <sup>3</sup> M1 zataženo M2 vytaženo	mm	2 949 4 163	3 730 5 600
N Výsypná výška <sup>3</sup> N1 zataženo N2 vytaženo	mm	2 352 3 566	3 450 5 280
O Výsypná šířka vytaženo	mm	476	680
S Vzdálenost od středního předního kola k náběžné hraně kotouče	mm	1 595	1 030
T Vzdálenost od středového ložiska předního kola k sedlům rychlospojky	mm	450	1 030
U Výška čepu závěsu, vysunutá <sup>3</sup>	mm	4 537	6 080
- Pneumatiky na vnější hraně kruhu otáčení	mm	2 695	3 670
- Lopata a poloměr otáčení, vnější hrana	mm	3 550	4 500
- Vstupní výška <sup>3</sup> podlaha kabiny	mm	420	360

<sup>1</sup> se standardní lopatou

<sup>2</sup> v závislosti na pneumatikách, se sklopenými zrcátky

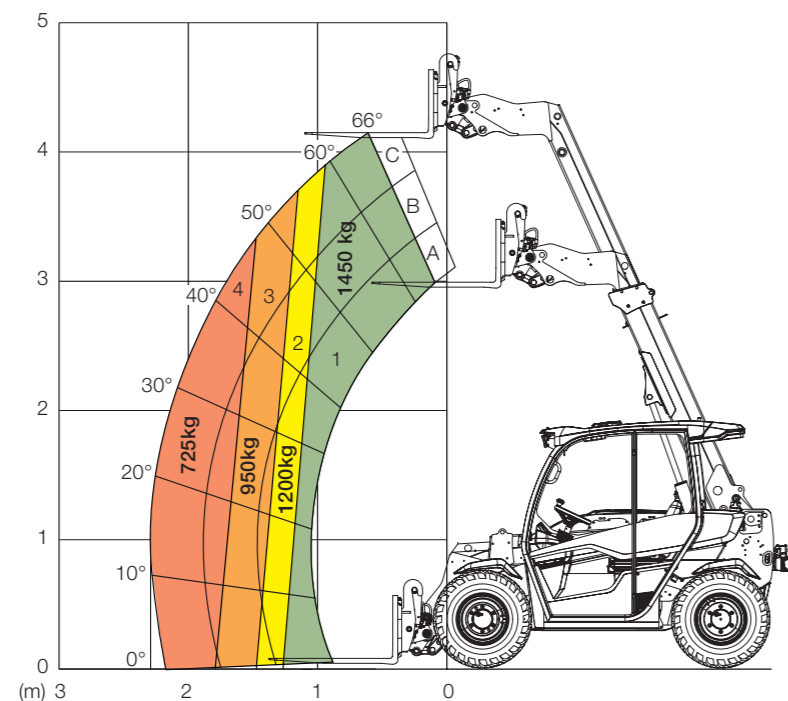
<sup>3</sup> rozměry stroje se mohou lišit v závislosti na pneumatikách

# Rozměry

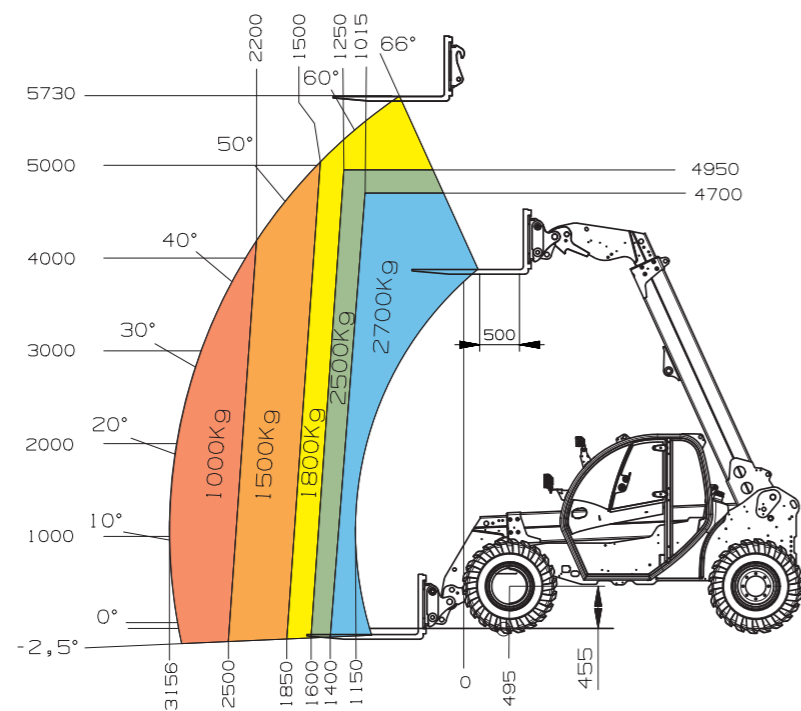


## Diagramy zatížení

KT144 diagram zatížení (s LSP 500 mm)



KT276 diagram zatížení (s LSP 500 mm)



## Servis a náhradní díly

Hledáte vhodné náhradní díly nebo návod k obsluze pro váš stroj Kramer? S balíčky pro údržbu a opravy Kramer je pro každý stroj připraven náhradní díl přesně na míru. Všechny potřebné náhradní díly nebo návod k obsluze můžete obdržet od našich prodejců Kramer. Pomocí našeho systému Kramer Dealer Locator můžete najít svého místního prodejce. Jednoduše zadejte sektor, PSČ nebo bydliště.

Další informace naleznete na adrese:  
[www.kramer.de/service](http://www.kramer.de/service)

### Údržba, diagnostika a opravy

Certifikovaný technik u vašeho distributora zajistí, aby byl váš stroj co nejdříve znovu použitelný. Více informací o opravách a servisu strojů Kramer naleznete na našich webových stránkách.



### Originální náhradní díly

Všechny náhradní díly, které můžete získat u svého prodejce Kramer, splňují přísné požadavky našich výrobců komponentů. Rozměrovou přesností, výkonem, instalačními parametry a dostupností lze z velké části zajistit pouze s originálním dílem.



### Záruka a bezpečnost

Zabezpečení 24 / Zabezpečení 36 / Zabezpečení 48 / Zabezpečení 60: Díky záruce prodloužené na 24, 36, 48 nebo dokonce 60 měsíců si mohou naši zákazníci užívat svého bezstarostného období. Proti všem eventualitám jsou chráněni pojistným krytím šitým na míru. Nechte si poradit od svého prodejce.



### Školení

Kramer Academy je moderní školicí středisko pro servisní techniky distributorů Kramer. Zde se mechanici naučí vše, co potřebují k údržbě strojů Kramer; neustále se učí o principech fungování nových technických systémů.





**Kolové nakladače**

Překlopné zatížení: 1 140 - 7 000 kg



**Teleskopické kolové nakladače**

Překlopné zatížení: 2 500 - 5 500 kg



**Teleskopické manipulátory**

Užitečné zatížení: 1 450 - 5 500 kg

**Servis, který oceníte**

Zaměřte se na své každodenní činnosti - s našimi komplexními službami se postaráme o zbytek.  
Budeme u vás, když nás budete potřebovat: jsme schopní, rychlí a ihned dostupní v případě potřeby.



Opravy a údržba



Akademie



Telematika



Pojištění



Náhradní díly



Financování

Přejděte na  
vyhledávání  
prodejců Kramer:  
**SKENUJTE ZDE!**



KA.EMEA.10352.V01.CZ