

DOSÁHNĚTE NA TO NEJLEPŠÍ

Teleskopické manipulátory Kramer se stohovací
výškou až 9,50 m

KT356/KT307/KT357/KT407/KT3610/KT457/KT557/KT559



KRAMER
on the safe side



Teleskopické manipulátory pro profesionální zemědělství

K dostání u vašeho prodejce Kramer

V zemědělství se denně přemísťuje velké množství materiálů - od skládání balíků přes manipulaci se siláží a odvoz hnoje až po nakládku obilí a hnojiv - i vy můžete využít teleskopické manipulátory Kramer pro plnění všech těchto úkolů na vaší farmě. Řada inteligentních asistenčních systémů a zajímavé možnosti výbavy a nářadí činí z teleskopických manipulátorů klíčové stroje pro nejnáročnější práce.



S Kramerem na té správné straně

Značka Kramer má svou pozici na trhu již řadu let a znamená především jednu hodnotu: **Bezpečnost**. Vysoká kvalita inovativních strojů je jen jedním těchto aspektů. Značka Kramer je rovněž bezpečnou volbou pro zákazníky a prodejce, neboť její zkušenosti a inovace zajišťují bezpečné investice i bezpečnost do budoucna. Stručně řečeno - se značkou Kramer jste vždy v bezpečí: „**Kramer – on the safe side!**“

➔ **ON THE SAFE SIDE**

Obsah

Teleskopické manipulátory Kramer

Proč právě Kramer

04

Asistenční systémy

Smart Driving
Smart Loading
Smart Handling

08

Rameno výložníku a závěsy

Teleskopické rameno
Zadní závěsy a připojení

12

Pohon

Převodovka
Motor

14

Teleskopické manipulátory v kostce

Univerzální manipulátory KT356 - KT3610
Těžké manipulátory KT457 - KT559

16

Klíčové vlastnosti stroje

Design kabiny
Design kapoty motoru
Varianty kabiny KT356 - KT3610

18

Výbava stroje a příslušenství

Nářadí
Rychloupínací systém
Pneumatiky

26

Technické údaje a rozměry

32

Provozní a výkonové parametry TELESKOPICKÝCH MANIPULÁTORŮ

	KT356	KT307	KT357	KT407
Výkon motoru [kW]	100	100	100	100
Stohovací výška [mm]	6 150	7 000	7 000	7 000
Užitečná nosnost na paletových vidlicích S = 1,25 [kg]	3 500	3 000	3 500	4 000
Provozní hmotnost [kg]*	6 020 – 7 050	5 920 – 7 250	6 170 – 7 500	6 810 – 7 850

* Hmotnost se standardními komponenty s plnou nádrží + standardní lopata + 75 kg hmotnost obsluhy (ISO 6016).

Provozní a výkonové parametry TELESKOPICKÝCH MANIPULÁTORŮ

	KT3610	KT457	KT557	KT559
Výkon motoru [kW]	100	100	115	115
Stohovací výška [mm]	9 500	7 017	7 017	8 750
Užitečná nosnost na paletových vidlicích S = 1,25 [kg]	3 600	4 500	5 500	5 500
Provozní hmotnost [kg]*	7 600 - 8 200	8 100 - 9 100	9 500 - 10 500	10 500 - 11 500

Teleskopický manipulátor s vlastnostmi kolového nakladače

Ideálně vybavený pro zemědělství

Od samého začátku byly měřítkem vývoje teleskopických manipulátorů Kramer náročné podmínky použití v zemědělství. Tyto stroje byly důsledně navrženy s ohledem na odolnost a stabilitu, což vychází z know-how vývoje kolových nakladačů. To je patrné například z příčně tuhého odolného rámu, který bezpečně absorbuje veškeré zatížení stroje díky své uzavřené konstrukci a značné tloušťce materiálu.

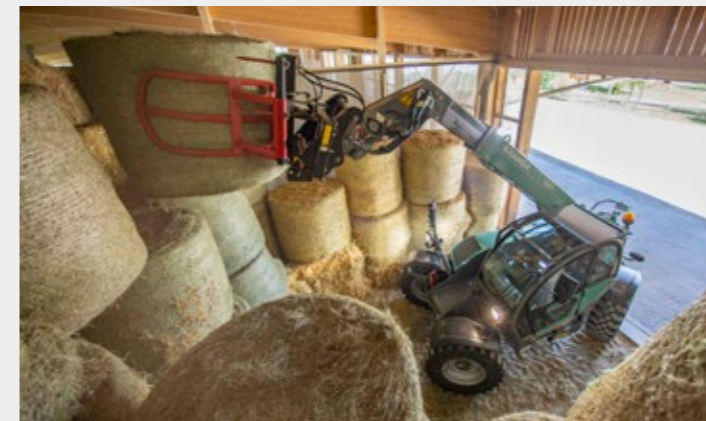
Počínaje modelem KT457 je teleskopické rameno navíc ve spodní poloze uloženo v rámu s bočními oporami, aby se během provozu síly výrazně rozptýlily v rámu. Stejně jako rám byly optimalizovány i ostatní součásti jako hřídele, převodovka, hydraulický systém, teleskopické rameno a rychloupínací závěs na těžkou zemědělskou práci.



Tisíc možností použití - jeden stroj

Zvyšování vaší úrovně ve všech oblastech

S teleskopickými manipulátory Kramer zvládnete každodenní práci bez problémů. Stroje vám pomohou nejen svým obdivuhodným výkonem, ale i standardními systémy asistence řidiče a pohodlnou kabinou navrženou s ohledem na maximální míru ergonomie.



Využití stroje na maximum

Teleskopické manipulátory Kramer jsou perfektními pomocníky, ať už pro stohování, nakládání materiálu nebo krmení zvířat, s našimi výkonnými všestrannými stroji a velkým výběrem nářadí je každá práce rychle hotová. Výjimkou není ani použití se speciálním nářadím ve formě zametače se skrápěním, sněhové frézy, mulčovače či dalších aktivních nástrojů, jež lze pohánět průtokem přídavného hydraulického okruhu, kterým je každý manipulátor vybaven.



Špičková odolnost

Stroje Kramer jsou původně navrženy pro těžké podmínky stavebnictví, tudíž veškeré komponenty jsou konstruovány pro nejvyšší zatížení a nasazení. Rozhodující slovo zde má stabilizátor zátěže pro teleskopické rameno. Zdvihací, vyklápěcí a teleskopické válce jsou vybaveny tlumením koncové polohy, které zachytávají tlakové špičky v hydraulickém systému - řidič a stroj jsou tak díky tomu optimálně chráněni před silnými otřesy.



Působivě výkonný

Poprat se v co nejkratším čase se zadanými úkoly - přesně na to byly vyrobeny teleskopické manipulátory Kramer. Kromě pohodlného provozu zajišťuje úspornou a přesnou manipulaci s materiálem asistenční systém řidiče „Smart Handling“. Systém nabízí tři režimy, které obsluhu usnadňují za každé situace. Kromě toho je každý manipulátor vybaven plynulou převodovkou, která umožňuje zrychlení z nuly na maximální rychlost bez nutnosti řazení. Kromě toho může být stroj volitelně vybaven pamětí pozice nářadí, včetně funkce vyklápání lopaty, což opět zkracuje cykly nakládky.

Vždy správným směrem

Pro každou práci vhodný režim řízení

Abyste při každé práci měli tu nejlepší obratnost, v základní výbavě jsou k dispozici čtyři způsoby řízení: všech kol, předních kol, krabí chod a manuální krabí chod. Bez ohledu na to, zda se jedná o obratnost v nejmenším prostoru, přesuny po silnici či ovládání zvláštního nářadí, lze pro každé použití zvolit vhodný režim řízení.

Řízení všech kol



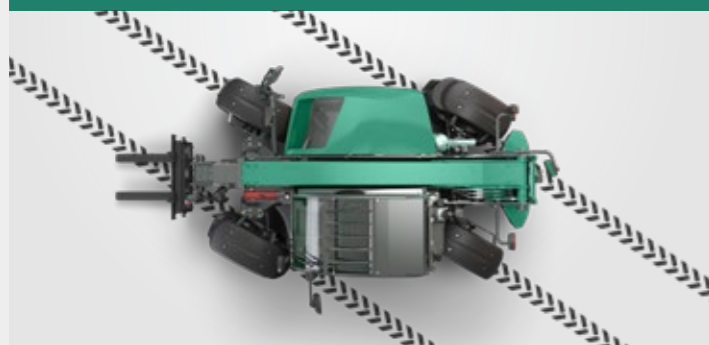
- Natočení kol 2 x 38 stupňů na přední a zadní nápravě zajišťuje rychlé pracovní cykly
- Pouze dvě stopy pneumatik i zatáčení
- Malý poloměr otáčení

Řízení přední nápravy



- Bezpečný a dobře známý způsob jízdy
- Pro přesuny po silnici
- Ideální pro provoz s přívěsem

Krabí chod



- Obratnost v nejmenším prostoru
- Přesné polohování v nejtěsnějších podmínkách
- Snadné vyproštění od zdí a příkopů

Manuální krabí chod



- Snadné ovládání zvláštního nářadí
- Pro ušlapávání řezanky u stěn jámy

2 x 38°
vytočení kol



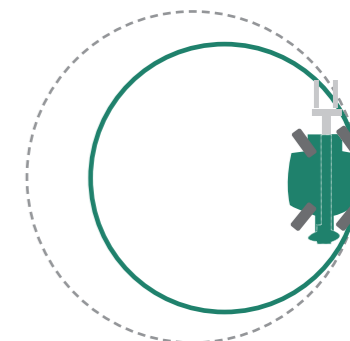
Řízení všech kol pro maximální obratnost

Kompaktní rozměry zajišťují bezkonkurenční obratnost Manévr otáčení o 360°

Poloměr otáčení od 3 840 mm (přes kola) a od 5 000 mm (přes okraj nářadí) pokryje manipulátorům vynikající obratnost. Té dosahují především díky velkému úhlu vytočení kol 38° na přední i zadní nápravě v kombinaci s kompaktní konstrukcí stroje. Díky tomu jsou nyní možné provádět bezpečnou manipulaci a především rychlé pracovní cykly i ve velmi stísněných prostorech.

■ Poloměr otáčení vnější hrany pneumatik

■ Poloměr otáčení vnější hrany nářadí



Asistenční systém řidiče - Smart Driving

Snížení otáček motoru při maximální rychlosti

Při dosažení maximální rychlosti chytrý systém snížení otáčky motoru „Smart Driving“ přizpůsobí rychlost motoru požadavkům na výkon převodovky. Tím se minimalizuje hluk, spotřeba paliva a opotřebení jednotlivých dílů. U strojů s převodovkou ecospeed lze otáčky snížit na 2 000 ot./min. U modelů s převodovkou ecospeedPRO to může být až na 1 550 ot./min.



Až o 10%
nižší spotřeba
paliva

Asistenční systém řidiče - Smart Loading

Nastavitelná paměť pozice nářadí

Paměť pozice nářadí „Smart Loading“ s funkcí vyklepávání lopaty zajistí rychlejší nakládku, nižší ztráty materiálu a ochranu proti poškození nářadí a povrchu pod materiálem.

Pouhým stiskem tlačítka na multifunkčním joysticku se nářadí poslušně vrátí přesně do řidičem nastavené pozice. To značně omezuje délku cyklu nakládky a pro řidiče tato funkce znamená příjemné usnadnění práce.

Součástí této funkce je také automatizované vyklepávání lopaty. Jednoduchá kombinace stisku tlačítek na joysticku spustí vyklepávání lopaty, díky které i lepkavé materiály, jako je hnůj nebo siláž, pohodlně vyklepíte a využijete celý objem lopaty pro další cyklus nakládky.



Asistenční systémy řidiče - Smart Handling

Nakládka vždy pod kontrolou

Maximální zátěž, vysunutě rameno výložníku na maximum - systém Smart Handling má za každé situace všechno pod kontrolou. Na jedné straně chytrý asistenční systém řízení zabrání tomu, aby zátěž dosáhla úroveň přetížení. Na druhé straně zbaví obsluhu rutinních úkolů jako je vysouvání a zkracování teleskopického ramene, takže obsluha se může soustředit na jiné úkoly své práce.



Vysvětlení tří funkčních režimů

Režim nakládky



V režimu nakládky řidič vysouvá a zvedá teleskopické rameno podle výšky odvozového prostředku, úkol systému Smart Handling přichází při spuštění ramene dolů. Systém automaticky zasune teleskop až na základní úroveň, čímž ušetří námahu obsluze a zároveň chrání stroj proti přenášení podélných sil do hydraulického válce teleskopu při opětovném najetí do materiálu - rameno je opřeno o dorazy. Režim práce se lžící je ideální na nakládání sypkých materiálů.

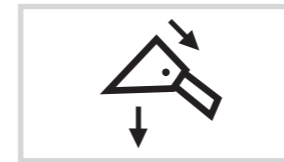
Režim stohování



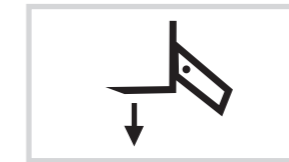
Při zdvihu a spuštění ramene výložníku se náklad pohybuje nahoru a dolů po svislé čáře, čímž vznikne téměř dokonalý vertikální zdvih. Díky tomu náklad vždy zůstane v bezpečném prostoru a např. stohování balíků se stane naprosto snadnou záležitostí.

Smart Handling - jednoduše zvolte režim

Režim změníte trojpolohovým přepínačem (obrázek vpravo). Dočasné vyřazení ochrany proti přetížení vyžaduje současné stisknutí levého tlačítka.



Režim nakládky



Režim stohování



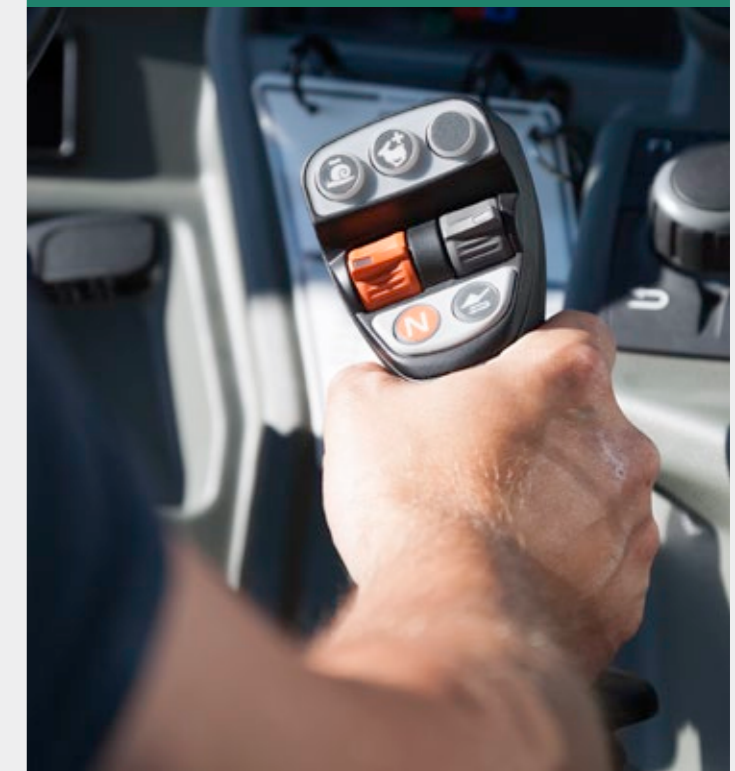
Ruční režim

Ruční režim



V ručním režimu stroj nijak nezasahuje do ovládání teleskopu výložníku. Ochrana proti přetížení je samozřejmě stále aktivní a zastaví pohyb výložníku, jakmile bude dosažena mezní hodnota přetížení. V tomto okamžiku můžete rameno pouze zkracovat a spouštět.

Manipulace s joystickem



Pomocí ergonomického joysticku máte pod kontrolou celý stroj. Díky až 17 funkcím můžete nejdůležitější úkoly provádět, aniž byste joystick pustili nebo změnili uchopení. U modelů od KT356 po KT3610 je joystick připojen ke konzole kabiny. U těžkých manipulátorů KT457 až KT559 je joystick připojen přímo k sedadlu operátora.

Silné teleskopické rameno

Vyrobena pro ty nejnáročnější úkoly

Rameno výložníku tvoří profil z vysokopevnostní oceli odolný proti krutu. Aby bylo možné bezpečně přenášet působící síly i při vysunutém teleskopickém rameni, je plocha překrytí vnitřního a vnějšího ramene minimálně jeden metr. Obě poloviny ramen jsou spojeny 13 polyamidovými posuvnými prvky pro nejlepší ochranu proti opotřebení.

Vnější síly jsou přenášeny na rám přes velký hlavní čep a jeho masivní uložení. U modelů KT457 až KT559 je má rameno v nižších polohách i boční vedení na rámu vpředu, takže boční síly jsou přenášeny hned vpředu a nenesou se až k hlavnímu čepu a jeho uložení. Standardní tlumení koncových poloh ve zvedacím, vysouvacím a sklápěcím válci umožňuje pohodlnou práci a volitelný stabilizátor nákladu zajišťuje maximální jízdní komfort.

Zvláštností je KT3610 s dvojitým teleskopickým výsuvem. Umožňuje ještě větší výšku zdvihu a dosah při kompaktních rozměrech stroje. Vnitřní a vnější teleskopické části ramene se při teleskopickém pohybu synchronně pohybují dovnitř a ven. To zajišťuje hladké a netrhavé pohyby v celém průběhu vysouvání.

Boční vedení výložníku



Výztuha rámu u hlavního čepu



- boční vedení teleskopického ramene ve spodních polohách pro přenášení bočních sil do rámu (u modelů KT457 - KT559)
- jednoduchá výměna nebo úprava kluzných prvků
- struktura uzavřeného rámu

- rozložení namáhání ramene do celého rámu
- velké hlavní čepy a dostatečné rozměry jeho uložení pro maximální robustnost

Možnost agregace s přívěsy

Další traktor nechte při setí doma

Každý manipulátor má možnost připojit nejrůznější nářadí do rychloupínacího závěsu, manipulátory Kramer však splňují požadavky i na agregaci s přívěsy. K dispozici je hned několik typů závěsů, ať už napevno uložených či výškově stavitelných. Pro tažení přívěsů na veřejných komunikacích je k dispozici také systém dvouhadicových, na přání i jednohadicových vzduchových brzd. Pro sklápění přívěsu lze nakladač vybavit jednočinným hydraulickým okruhem, na přání ještě dalším dvoučinným okruhem.

Možnost
výškově
stavitelného
závěsu!



Úložný prostor v zadních závažích u KT457 - KT559

Plynulá a úsporná Hydrostatická převodovka ecospeed

Všechny teleskopické nakladače Kramer jsou poháněny elektronicky řízenou hydrostatickou převodovkou. Nejlepší jízdní komfort a maximální tahová síla jsou tak spojeny v jedné převodovce a jsou vám coby obsluze neustále k dispozici. Díky velkému úhlu natočení hydrostatické jednotky dokáží stroje zrychlit z nuly na maximální rychlost 40 km/h bez přeřazení. Díky této technologii můžete zvýšit svou produktivitu, a přitom snižovat náklady na palivo a pracovní čas.

V závislosti na modelu mohou být teleskopické nakladače vybaveny různými verzemi převodovky. Univerzální manipulátory KT356 až KT3610 jsou z výroby vybaveny spolehlivým hydrostatem, díky němuž lze dosáhnout maximální rychlosti až 30 km/h.

Zároveň tyto modely KT356, KT357, KT407 a KT3610 lze volitelně vybavit i zmiňovanou unikátní hydrostatickou převodovkou ecospeed, s níž stroj dosahuje nejvyšší rychlosti až 40 km/h.

U těžkých manipulátorů KT457 až KT559 je instalována buď převodovka ecospeed, nebo převodovka ecospeedPRO. Ta se vyznačuje dalším zvýšením tahu a ještě lepším systémem snižování otáček motoru Smart Drivings.

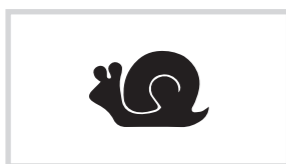
ecospeed
PRO



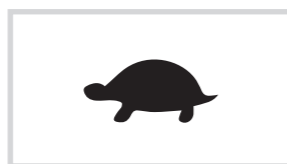
Systém snižování otáček motoru
s ecospeed a ecospeedPRO pro
ochranu obsluhy a stroje

Tři rychlostní rozsahy

Rychlostní rozsahy lze snadno změnit za jízdy. Změna se provádí pohodlně pomocí dvou tlačítek na joysticku a okamžitě se zobrazuje na 7palcovém displeji prostřednictvím příslušného symbolu (viz níže). Kromě tří stupňů rychlosti jsou volitelně k dispozici i plazivé rychlosti s elektronicky řízeným ručním plynem.



Šnek: 0 - 7 km/h



Želva: 0 - 15 km/h



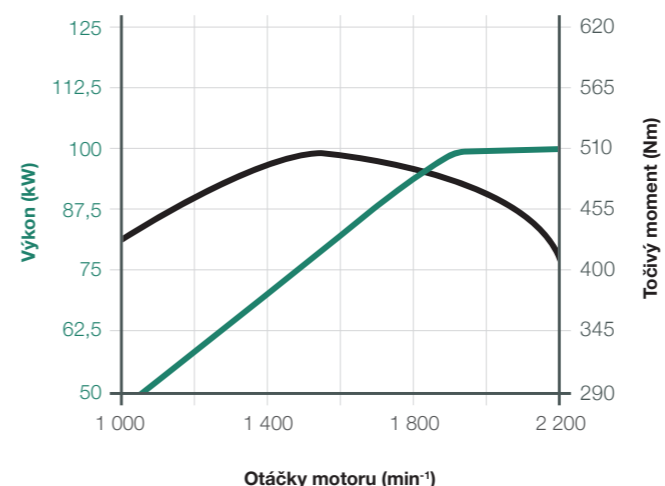
Zajíc: 0 - 40 km/h
(0 - 30 / 0 - 20 km/h)

Výkonné motory Úsporné za všech provozních podmínek

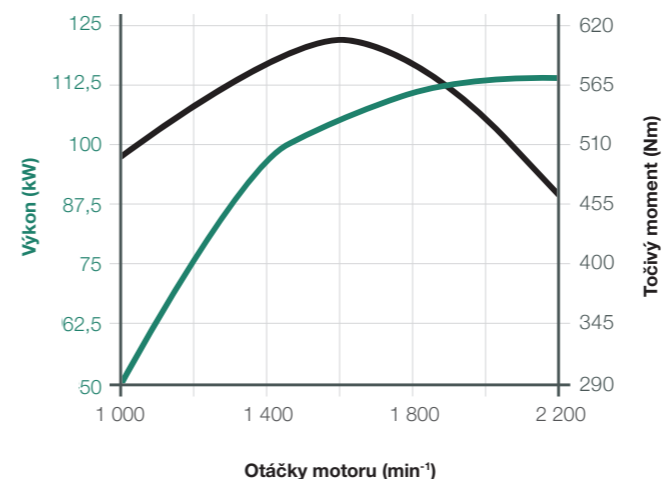
Úsporné za všech provozních podmínek. Modely od KT356 po KT457 jsou vybaveny motorem Deutz TCD 3.6 se 100 kW. Oba špičkové modely KT557 a KT559 jsou vybaveny ještě výkonnějším motorem TCD 4.1 s výkonem 115 kW, také od firmy Deutz.

Všechny stroje Kramer splňují aktuální emisní normu V. V závislosti na modelu a výkonu motoru je dodatečně zpracování výfukových plynů prováděno prostřednictvím různých systémů. Modely Deutz TCD 3.6 a Deutz TCD 4.1 jsou standardně vybaveny systémy DOC, DPF a SCR.

Výkonnostní křivka Deutz TCD 3.6
(KT356, KT307, KT357, KT407, KT3610, KT457)



Výkonnostní křivka Deutz TCD 4.1
(KT557, KT559)



Sáhněte po tom pravém

Objevte produktovou řadu teleskopických manipulátorů Kramer

Univerzální manipulátor pro všestranné použití (KT356, KT307, KT357, KT407, KT3610)

Díky kombinaci vysoké užitečné nosnosti, vynikající obratnosti, dynamickému pohonu všech kol a nízké provozní hmotnosti jsou univerzální všestranným pomocníkem pro každou práci. Pomocí množství asistentů a volitelné výbavy lze tuto třídu strojů upravit pro všechny potřeby a provozní podmínky.



Až 9,50 m
stohovací výšky s
KT3610

Těžké manipulátory pro ty nejnáročnější úkoly (KT457, KT557, KT559)

Konstrukce této třídy strojů byla posílena pro použití v těch nejtěžších podmínkách, kterým nakladač v zemědělství bývá vystaven. Například hydraulika typu Load-Sensing, převodovky ecospeed nebo ecospeedPRO a 100 % připojitelná uzávěrka diferenciálu na přední nápravě jsou v základní výbavě. Kromě toho je k dispozici rozsáhlá nabídka volitelné výbavy, která neponechává nic náhodě.



Až 5,5 t
užitečné nosnosti u
KT557 a KT559

Originální nářadí Kramer promění váš stroj ve všestranného pomocníka

V kombinaci s vhodným nářadím můžete se svým strojem dosáhnout maximální produktivity. S nářadím Kramer si můžete být jisti, že využijete plný výkon našich kolových nakladačů, protože:

- Stroj s nářadím jsou vzájemně dokonale sladěné
- Vše pochází od jednoho výrobce, proto jsou k dispozici všechna potřebná povolení a certifikace
- Díky promyšlené konstrukci s řadou technických detailů je nářadí velmi odolné a má dlouhou životnost

Vše uvnitř je na dosah

Vše venku na dohled

Koncepce kabin teleskopických manipulátorů Kramer byla přizpůsobena potřebám řidiče. Funkčnost, ergonomie a jízdní pohoda byly při vývoji vždy ve středu pozornosti.

Pohoda začíná tím, že do kabiny se vstupuje po neklouzavých schůdkách, které lze individuálně přizpůsobit. Zevnitř kabina zaujme prvotřídní prostorností, vynikajícím výhledem do všech stran a mnoha dalšími detaily, jako je vnitřní zrcátko, sklopný a nastavitelný sloupek řízení, volitelný úložný prostor s možností klimatizace nebo rádio s DAB+ a hands-free sadou Bluetooth. S klimatizací a vzduchem odpruženým sedadlem lze dlouhé pracovní dny ještě více zpříjemnit.



Zkosená kapota motoru zajišťuje optimální výhled vpravo.

Klíčové prvky kabiny

Od vás víme, co potřebujete pro práci

Displej



Teleskopický manipulátor má moderní ovládací panel s velkým 7palcovým displejem LCD. Nastavení displeje je jednoduché a intuitivní. Všechny důležité údaje o stroji a jeho funkce jsou zobrazeny v hlavní nabídce. Podle svých potřeb můžete nastavit a upravit jas. Součástí displeje je i zadní kamera pro dokonalý přehled.

Jog Dial



Kabina řidiče je vybavena otočným ovladačem, tzv. Jog Dial. Ten umožňuje snadnou úpravu všech důležitých nastavení stroje, např. průtok oleje ve všech okruzích. Nejdůležitější provozní údaje lze ponechat stále zobrazené na displeji a mít o nich stálý přehled.

Rychlost pracovní hydrauliky



Pomocí displeje a otočného ovladače Jog Dial lze ve třech úrovních nastavit rychlost pracovní hydrauliky a určit tím rychlost pohybu ramene výložníku a pohybu teleskopu. To manipulátoru umožní vždy dosáhnout správné rovnováhy mezi rychlostí a přesností.

Joystick



Pomocí ergonomického joysticku máte pod kontrolou celý stroj. Díky joysticku s až 17 funkcemi máte na dosah v jediné ruce nejdůležitější funkce stroje.

Koncepce vypínačů



Všechna tlačítka stroje jsou barevně rozlišena, aby řidič mohl snadněji najít požadovanou funkci. Tlačítka s bezpečnostní funkcí jsou červená, tlačítka hydrauliky jsou zelená, tlačítka elektrické soustavy jsou šedá a tlačítka řízení jsou modrá. Všechny ovládací prvky jsou podsvícené, takže dokážete najít správný spínač také ve tmě.

Panoramatické přední okno

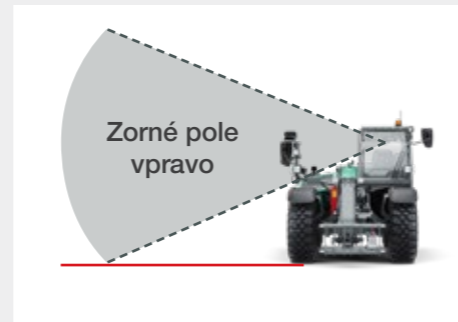


Vše vždy na dohled: všechny teleskopické manipulátory Kramer mají nedělené čelní sklo bez rušivých příčných rámců. Čelní sklo bylo umístěno v ideální poloze, díky které obsluha dokonale kontroluje nářadí a náklad v nejnižší i nejvyšší poloze.

Přepracovaná kapota motoru

Nekazte si pohled na svět

Všechny modely s motorem Deutz TCD 3.6 mají zkosenou kapotu motoru, která nabízí dokonalý výhled na pravou stranu. Nízko skloněný design kapoty motoru poskytuje dobrý výhled na pravé zadní kolo i blatník. Větší zorné pole ještě více usnadňuje manévrování se strojem a minimalizuje riziko, že něco přehlédnete.



Zkosená kapota

u modelů KT356, KT307, KT357, KT407, KT3610 a KT457



Dvě výšky kabiny

U modelů KT356 až KT3610 je na výběr ze dvou výšek kabiny. Standardní kabina, se kterou má stroj výšku 2,30 m, zajišťuje průjezd i omezenými prostory. Ochranná mříž FOPS se nachází uvnitř a do kabiny vede pouze jeden schůdek.

Pokud nejste nijak omezeni výškou průjezdu, možnost výše umístěné kabiny umožňuje perfektní výhled kolem stroje. Ochranná mříž FOPS je umístěn na vnější straně a její příčky jsou nakloněny tak, aby svým průřezem co nejméně omezovaly výhled. Řidič nastupuje do kabiny za pomoci dvou schůdků.

100 % uzávěrka diferenciálu

Volitelná 100 % připojitelná uzávěrka diferenciálu vám nabízí maximální trakci i tlačnou sílu a udržuje nízké opotřebení pneumatik i v náročném terénu.



Výhody stroje v kostce

Univerzální manipulátory KT356, KT307, KT357, KT407, KT3610

Větší výkonnost
díky hydraulickému rychloupínacímu systému a robustnímu teleskopickému ramenu.

Dostatečný dosah
s paletovací výškou od 6,15 m do 9,50 m (KT3610) si každý vybere to pravé.

Asistenční systém řidiče Smart Handling
v kombinaci s ochranou proti přetížení umožňuje vysokou výkonnost stroje.

Pracovní hydraulika s Load-Sensing
poháněná axiálním pístovým čerpadlem o průtoku 140 l/min (KT307 volitelně).

Moderní kabina
se 7palcovým displejem, univerzálním joystickem a barevně označenými ovládacími prvky.

Dokonalý výhled do všech stran
díky zkosené kapotě motoru pro ničím nerušený výhled vpravo.

Dvě výšky kabiny
minimální průjezdná výška 2,30 m se standardní kabinou nebo ničím nerušený výhled s vyšší kabinou (2,50 m).

Možnosti různých zadních závěsů
pevné nebo výškově nastavitelné, s možností vzduchových brzd či hydraulickým okruhem.

Snadný vstup do kabiny
pomocí vykrojeného vstupu v podlaze a bezpečným schůdkům.

Jednoduchá pravidelná údržba
s důmyslným uspořádáním všech bodů každodenní údržby. Výklopný chladič a sdružená mazací místa zajišťují pohodlný a rychlý přístup.

Maximální trakce za všech okolností
s různými pneumatikami o rozměru až 460/70R24 a volitelně 100 % uzávěrcem diferenciálu.

Výkonné motory Deutz
o výkonu 100 kW (136 hp) s DOC, DPF a SCR.

Čtyři typy řízení
řízení všech kol, přední nápravy, krabí chod a manuální krabí chod podporují špičkovou obratnost.

Výhody stroje v kostce

Těžké manipulátory: KT457, KT557, KT559

Silné teleskopické rameno
s přídatným bočním vedením
ramene v rámu a robustním
čtyřbodovým rychloupínačem
(průměr čepu 50 mm).

Nerušný výhled směrem nahoru
s vně umístěnou ochranou FOPS s
vhodně umístěnými příčkami.

Moderní kabina
s ergonomicky uspořádanými ovládacími
prvky a joystickem umístěnými v konzole
sedadla. V kombinaci s nízkou hlučností
vytváří kabina příjemné pracovní prostředí.

Snadný vstup do kabiny
pomocí vykrojeného
vstupu v podlaze a
bezpečným schůdkům.

Čtyři typy řízení
řízení všech kol, přední nápravy,
krabí chod a manuální krabí chod
podporují špičkovou obratnost.

Masivní rameno výložníku
s vysokou trhačí silou a
nosností až 5,5 t.

Asistenční systém řidiče Smart Handling
v kombinaci s ochranou proti přetížení
umožňuje vysokou výkonnost stroje.

Pracovní hydraulika s Load-Sensing
poháněná axiálním pístovým čerpadlem o průtoku až 187 l/min.

Výkonné motory Deutz
o výkonu 100 kW (136 k) u modelu
KT457 a 115 kW (156 k) u modelů KT557
a KT559 včetně DOC, DPF a SCR.

Snížení otáček motoru v nejvyšší rychlosti
s plynulou hydrostatickou převodovkou
ecospeed nebo ecospeedPRO a maximální
rychlostí až 40 km/h.

Dostatečně velké protizávaží
s integrovanými úložnými prostory
uloženými v obrysech vozidla zajišťují
dokonalé rozložení hmotnosti.

Maximální trakce za všech okolností
díky různým variantám pneumatik a
100 % uzávěrce diferenciálu na přední
nápravě v základní výbavě.

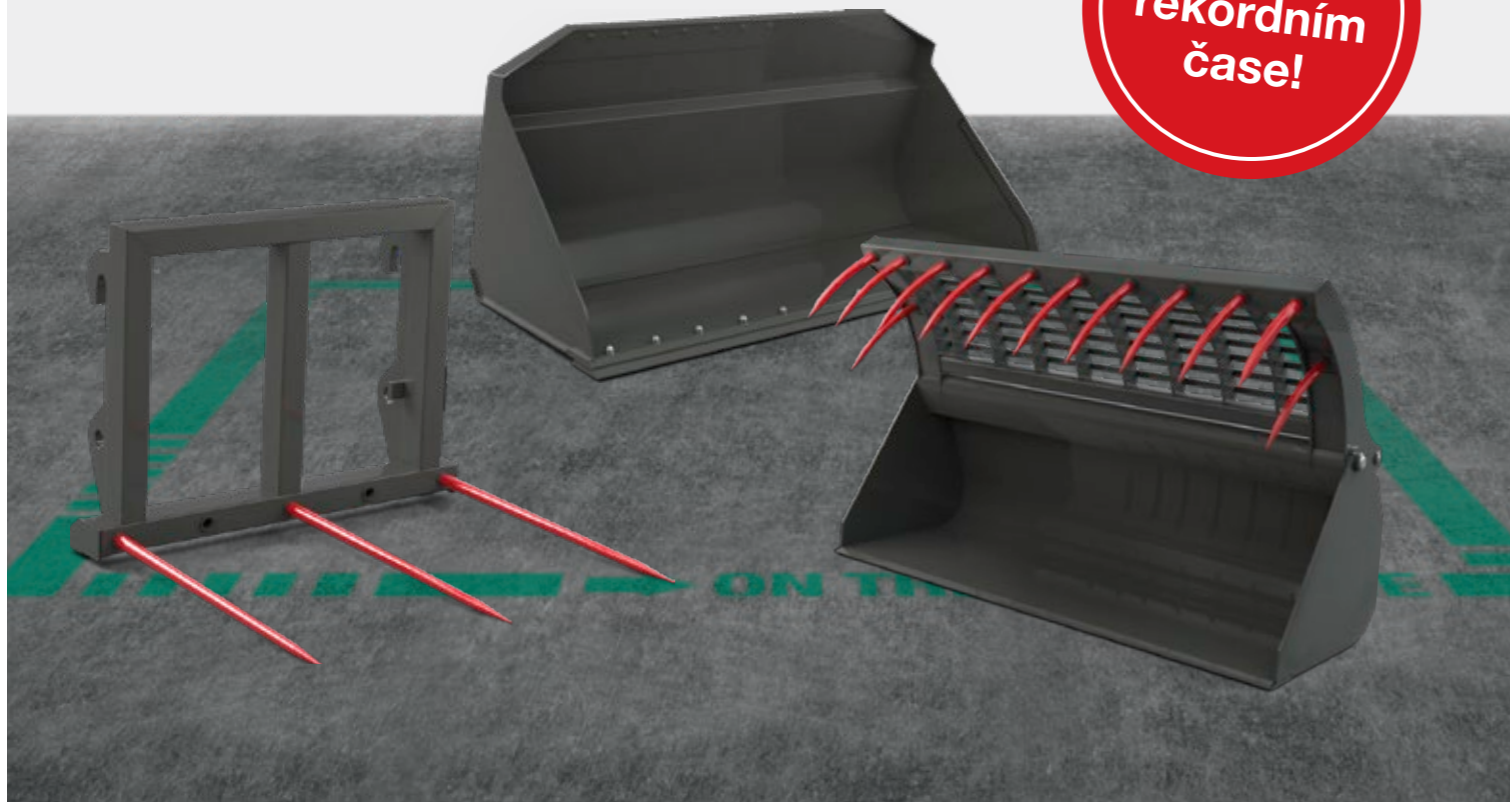
Připraven pro každý úkol

Vždy se správným nářadím

Ať už vám pracovní den přichystal jakékoliv výzvy: naším nářadím situaci vždycky zvládáte. Díky odolnému rychloupínacímu systému můžete vždy použít na svém teleskopickém manipulátoru Kramer správné nářadí na každý úkol.

O tom, jaké nářadí potřebujete, se rozhodujete zcela podle vašich potřeb. Více se dozvíte na: www.kramer.de/attachment, příp. kontaktujte obchodního zástupce

Výměna v
rekordním
čase!



Možnosti nářadí



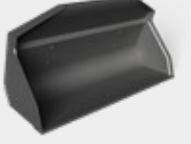
Paletovací vidle



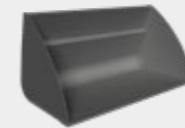
Paletovací vidle plovoucí uložení vidlic



Standardní lopata s trhacími zuby



Standardní lopata bez trhacích zubů



Velkoobjemová lopata



Lopata s přídržovačem



Hroty na balíky



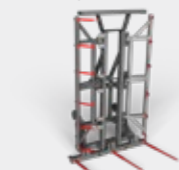
Hroty na balíky sklopné



Hydraulický adaptér na balíky V40



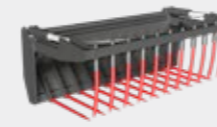
Hydraulický adaptér na balíky W500



Hydraulický adaptér na balíky V7000



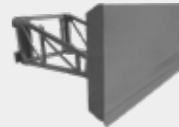
Kleště na válcovité balíky



Vidle s přídržovačem



Lopata s prutovým přídržovačem



Nahrnovač materiálu



Jeřábové rameno

Přesné specifikace a dostupnost nářadí se liší podle modelu a země. Váš příslušný prodejce Kramer vám rád pomůže.



Hydraulický rychloupínací systém (volitelně): Připojení nářadí probíhá velmi jednoduše - najedete k připojovanému nářadí, horní čepy závěsu umístíte na závěs nářadí a následně pohodlně z kabiny spodními čepy hydraulicky nářadí zajistíte.

Možnosti pneumatik



- velmi dobrá trakce na tvrdém podkladu
- vynikající stabilita
- vysoká odolnost proti opotřebení
- odolnost proti proříznutí a proražení

Víceúčelový profil



- odolná proti proříznutí a proražení
- vysoká únosnost
- vynikající stabilita a vyšší komfort obsluhy
- dobrá trakce
- velký kilometrový nájezd

Víceúčelový profil



- dobrá schopnost samočištění
- dobrá sledovatelnost
- vynikající trakce v terénu

Šípové pneumatiky diagonální



- vynikající záběrové vlastnosti v terénu
- dobrá schopnost samočištění
- optimální v blátivém terénu a na hlinitých půdách

Šípové pneumatiky radiální



- šetrné k půdě
- dobrá trakce
- dobrá schopnost samočištění
- nízkotlaká pneumatika

Šípové pneumatiky radiální

Správné obutí teleskopického manipulátoru hraje při konkrétním nasazení důležitou roli. Přesné specifikace a dostupnost pneumatik se liší podle modelu a země. Váš příslušný prodejce Kramer vám rád pomůže.



EquipCare - Telematika

Všechny informace na jednom místě

Vždy o krok napřed, protože EquipCare poskytuje data, fakta a odpovědi na otázky: Kde se můj stroj právě nachází, kdy je třeba provést údržbu a kdy má výměna opotřebitelných dílů z ekonomického hlediska smysl? To vám pomůže vyhnout se prostojům a prodloužit životnost vašeho stroje.

Jak to funguje?

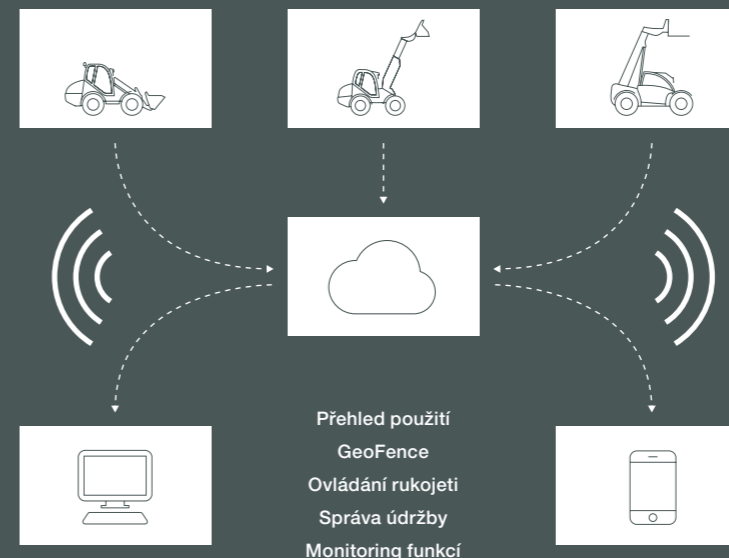
Systém EquipCare je standardně instalován ve všech strojích Kramer. Zahrnuje telematický modul, který shromažďuje data ze strojů a odesílá je správci nebo aplikaci prostřednictvím cloudu. Zde si jakožto uživatel systému EquipCare můžete data prohlížet a vyhodnocovat.

EquipCare Manager je hlavním portálem pro telematická data vašich vozidel a ovládá se pomocí počítače. Aplikace je určena pro mobilní přístup a okamžitě vás o všem informuje, ať jste kdekoli.

Vaše výhody:

Díky systému EquipCare vždy víme, kde se váš stroj aktuálně nachází. Pokud stroj opustí předem definovanou geografickou zónu, obdržíte oznámení na svůj chytrý telefon nebo počítač. Všechny události jsou zde zobrazeny podrobně, počínaje chybovým hlášením a konče provedenou údržbou. Předchází se tak všem zbytečným odstávkám a doba provozu je pečlivě zaznamenána.

Stroj rozpoznal problém? Systém to automaticky nahlásí místnímu prodejci a ten může provést prvotní diagnostiku na dálku, aby se předešlo poruše. Díky proaktivní komunikaci stroje budete o všem včas informováni.



Více informací naleznete na adrese:
www.kramer.de/equipcare

VYHLEDAT
NYNÍ!



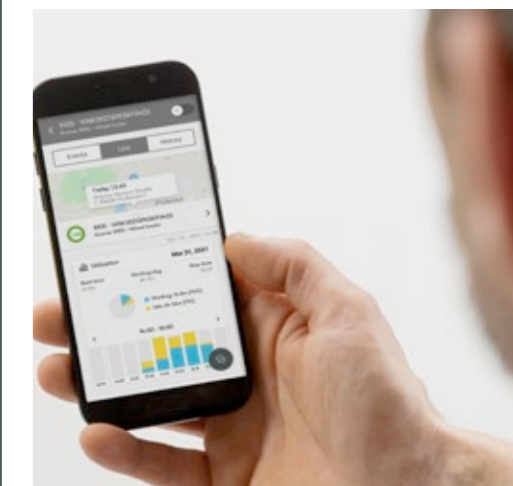
EQUIPCARE

Telematické portály jsou vám k dispozici nepřetržitě:



EquipCare Manager: Přesnou polohu nebo údaje GPS vašich strojů si můžete kdykoli prohlédnout ve své sekci chráněné heslem.

www.kramer.de/equipcarelogin



Aplikace: Aplikace poskytuje řadu funkcí pro přístup k údajům a informacím o stroji na cestách. Aplikaci si jednoduše stáhněte a nainstalujte z obchodu Google Play nebo Apple App Store.

◀ Přejít do aplikace

Teleskopické nakladače Kramer v kostce

Odolné

- Rám odolný proti zkroucení pro maximální nosnost stroje
- Boční opěra výložníku pro eliminaci bočních sil
- Velký přesah mezi vnitřním a vnějším ramenem při plném vysunutí, vedení v 13 kluzných elementech
- Tlumení dorazů u zvedacích, teleskopických a sklápěcích válců
- Robustní rychloupínání Kramer

Inteligentní

- Smart Handling: Vyšší produktivita a mnohem jednodušší práce
- Smart Driving: Snížený počet otáček (na minimálně 1 550 ot./min.) při maximální rychlosti jízdy pro snížení hluku a spotřeby paliva
- Smart Loading: Paměť pozice nářadí s funkcí vyklepávání lopaty
- Stabilizátor ramene výložníku s automatickou aktivací

Výkonné

- Výkonné a úsporné motory Deutz
- Účinný a výkonný pohon ecospeed a ecospeedPRO pro maximální výkon v tahu a zároveň pro maximální citlivost
- Plynulý pohon pojezdu: Rychlost až 40 km/hod. a vždy maximální tah
- Čerpadlo pracovní hydrauliky s výkonem až 187 l/min.
- Nastavitelná citlivost hydrauliky a nastavení průtoků na jednotlivých okruzích

Pohodlné

- Optimalizovaný výhled do všech stran a panoramatické čelní sklo
- Velká kabína a ergonomické uspořádání
- Barevně odlišené a seskupené ovládací prvky pro obsluhu
- 7palcový barevný displej v základní výbavě: Všechny informace o stroji a nastavení jedním pohledem
- Uvolnění tlaku pro třetí hydraulický okruh tlačítkem na výložníku

Všestranné

- Velký výběr volitelné výbavy pro splnění všech úkolů
- Pestrý výběr nářadí na všechny druhy použití
- Vzduchový brzdový systém pro přívěs přímo z výroby

Technické údaje

Provozní a výkonové parametry	Jednotka	KT356	KT307	KT357	KT407
Max. užitečná nosnost (LSP 500 mm)	kg	3.500	3.000	3.500	4.000
Max. paletovací výška	mm	6.150	7.000	7.000	7.000
Užitečná nosnost při maximální paletovací výšce	kg	3.000	2.000	2.200	2.400
Užitečná nosnost při maximálním dosahu	kg	1.350	1.000	1.200	1.500
Paletovací výška při max. užitečné nosnosti	mm	5.460	5.500	5.220	4.500
Dosah při max. užitečné nosnosti	mm	1.500	1.780	1.680	1.720
Max. dosah	mm	3.280	3.760	3.760	3.760
Poloměr otáčení přes pneumatiky	mm	3.840	3.840	3.840	3.840
Provozní hmotnost	kg	6.020 - 7.050	5.920 - 7.250	6.170 - 7.500	6.810 - 7.850
Motor	Motor				
Výrobce	–	Deutz	Deutz	Deutz	Deutz
Typ / model	–	TCD 3.6 / L4	TCD 3.6 / L4	TCD 3.6 / L4	TCD 3.6 / L4
Výkon	kW/hp	100 / 136	100 / 136	100 / 136	100 / 136
Max. točivý moment	Nm	500	500	500	500
Zdvihový objem	cm ³	3.621	3.621	3.621	3.621
Emisní úroveň spalin	–	Stupeň V	Stupeň V	Stupeň V	Stupeň V
Systém následného zpracování emisí spalin	–	DOC + DPF + SCR	DOC + DPF + SCR	DOC + DPF + SCR	DOC + DPF + SCR
Přenos síly	Jednotka				
Pohon	–	Hydrostat	Hydrostat	Hydrostat	Hydrostat
Max. rychlost	km/hod	40 (volitelně)	30	40 (volitelně)	40 (volitelně)
Celkový kyvný úhel zadní nápravy	°	20	20	20	20
Uzávěrka diferenciálu	–	100 % na přední nápravě (volitelně)			
Provozní brzda	–	Nohou ovládaná hydraulická kotoučová brzda			
Parkovací brzda	–	Rukou ovládaná mechanická kotoučová brzda			
Standardní pneumatiky (profil AS)	–	405 / 70-24	405 / 70-24	405 / 70-24	405 / 70-24
Pracovní hydraulika	Jednotka				
Pracovní čerpadlo (standardně)	–	Axiální pístové čerpadlo typu Load-sensing	Zubové čerpadlo s LUDV	Axiální pístové čerpadlo typu Load-sensing	
Pracovní čerpadlo (volitelně)	–	-	Axiální pístové čerpadlo typu Load-sensing	-	-
Max. průtok (čerpadlo)	l/min	140	100 (standardně) / 140 (volitelně)	140	140
Max. tlak	bary	260	260	260	260
Kinematika	Jednotka				
Objem základní lopaty	m ³	1,0 - 2,0	1,0 - 2,0	1,0 - 2,0	1,0 - 2,0
Celkový úhel pohybu upínače	°	155	155	155	155
Zdvih / spuštění zvedacího válce	s	5 / 4	8 / 6	6 / 5	6 / 5
Vysouvání / zasouvání výtlačného válce	s	5 / 4	8 / 7	8 / 7	6 / 7
Vyklopení / zaklopení vyklápěcího válce	s	3 / 3	4 / 4	3 / 3	3 / 3
Náplně	Jednotka				
Palivová nádrž	l	100	100	100	100
Nádrž DEF	l	9,5	9,5	9,5	9,5
Nádrž na hydraulický olej	l	100	100	100	100
Hydraulický systém (celkem)	l	170	170	170	170
Emise hluku *	Jednotka				
Naměřená hodnota	dB(A)	105	105	105	105
Zaručená hodnota	dB(A)	106	106	106	106
Hladina hluku u ucha řidiče	dB(A)	72	72	72	72
Vibrace	Jednotka				
Celková hodnota vibrací na horní části těla	–	< 2,5 m/s ² (< 8,2 stop/s ²)			
Nejvyšší účinná hodnota váženého zrychlení pro těleso	–	< 0,5 m/s ² (< 1,64 stop/s ²)*** < 1,28 m/s ² (4,19 stop/s ²)****			

* Informace: Měření je provedeno podle požadavků normy EN 1459 a směrnice 2000/14/ES. Měřicí stanoviště: Dlážděný povrch.

** Neurčitost měření podle specifikace v ISO/TR 25398:2006. Prosím poučte nebo informujte obsluhu o možném nebezpečí díky vibracím.

*** Na rovném a zpevněném povrchu při vhodném stylu jízdy

**** Použití při těžbě v náročných podmínkách prostředí

Technické údaje

Provozní a výkonové parametry	Jednotka	KT3610	KT457	KT557	KT559
Max. užitečná nosnost (LSP 500 mm)	kg	3 600	4 500	5 500	5 500
Max. paletovací výška	mm	9 500	7 017	7 017	8 750
Užitečná nosnost při maximální paletovací výšce	kg	510 / 1 450**	3 300	4 000	1 300 / 5 500***
Užitečná nosnost při maximálním dosahu	kg	400	1 500	2 000	2 200
Paletovací výška při max. užitečné nosnosti	mm	4 600	5 100	5 500	6 400 / 8 750***
Dosah při max. užitečné nosnosti	mm	1 800	1 600	1 890	2 400
Max. dosah	mm	6 500	3 790	3 900	4 790
Poloměr otáčení přes pneumatiky	mm	3 840	4 240	4 240	4 415
Provozní hmotnost	kg	7 600 - 8 200	8 100 - 9 100	9 500 - 10 500	10 500 - 11 500
Motor	Jednotka				
Výrobce	–	Deutz	Deutz	Deutz	Deutz
Typ / model	–	TCD 3.6 / L4	TCD 3.6 / L4	TCD 4.1 / L4	TCD 4.1 / L4
Výkon	kW/hp	100 / 136	100 / 136	115 / 156	115 / 156
Max. točivý moment	Nm	500	500	609	609
Zdvihový objem	cm ³	3 621	3 621	4 038	4 038
Emisní úroveň spalin	–	Stupeň V	Stupeň V	Stupeň V	Stupeň V
Systém následného zpracování emisí spalin	–	DOC + DPF + SCR	DOC + DPF + SCR	DOC + DPF + SCR	DOC + DPF + SCR
Přenos síly	Jednotka				
Pohon	–	Hydrostat	ecospeed/ecospeedPRO	ecospeedPRO	ecospeedPRO
Max. rychlost	km/hod	40 (volitelně)	40	40	40
Celkový kyvný úhel zadní nápravy	°	20	20	20	20
Uzávěrka diferenciálu	–	100 % na přední nápravě (volitelně)		100 % na přední nápravě	
Provozní brzda	–	Nohou ovládaná hydraulická kotoučová brzda	Nohou spouštěná hydraulická vícekotoučová brzda s olejovou lázní		
Parkovací brzda	–	Rukou ovládaná mechanická kotoučová brzda	Elektro-hydraulická vícekotoučová brzda		
Standardní pneumatiky (profil AS)	–	405 / 70-24	460 / 70R24	460 / 70R24	460 / 70R24
Pracovní hydraulika	Jednotka				
Pracovní čerpadlo (standardně)	–	Axiální pístové čerpadlo typu Load-sensing			
Pracovní čerpadlo (volitelně)	–	-	-	-	-
Max. průtok (čerpadlo)	l/min	140	140 (standardně) / 187 (volitelně)	187	187
Max. tlak	bary	260	260	260	260
Kinematika	Jednotka				
Objem základní lopaty	m ³	1,0 – 2,0	1,2 – 3,0	1,2 – 4,0	1,2 – 4,0
Celkový úhel pohybu upínače	°	155	152	152	152
Zdvih / spuštění zvedacího válce	s	6 / 6	6,5 / 5	6,5 / 6	9,4 / 7,5
Vysouvání / zasouvání výtlačného válce	s	9 / 13	6 / 7	6 / 6	7,1 / 8,3
Vyklopení / zaklopení vyklápěcího válce	s	3 / 3	3,5 / 3	3,5 / 3	4 / 3,4
Náplně	Jednotka				
Palivová nádrž	l	100	180	180	180
Nádrž DEF	l	9,5	12	12	12
Nádrž na hydraulický olej	l	100	100	100	100
Hydraulický systém (celkem)	l	170	190	190	190
Emise hluku *	Jednotka				
Naměřená hodnota	dB(A)	105	104	104	104
Zaručená hodnota	dB(A)	106	106	106	106
Hladina hluku u ucha řidiče	dB(A)	72	72	72	72
Vibrace****	Jednotka				
Celková hodnota vibrací na horní části těla	–	< 2,5 m/s ² (< 8,2 stop/s ²)			
Nejvyšší účinná hodnota váženého zrychlení pro těleso	–	< 0,5 m/s ² (< 1,64 stop/s ²)***** < 1,28 m/s ² (4,19 stop/s ²)*****			

* Informace: Měření je provedeno podle požadavků normy EN 1459 a směrnice 2000/14/ES.

Měřicí stanoviště: Dlážděný povrch.

** S mechanickým zámkem kyvné nápravy

*** S hydraulickým vyrovnáváním úrovně

**** Neurčitost měření podle specifikace v ISO/TR 25398:2006. Prosím poučte nebo informujte obsluhu o možném nebezpečí díky vibracím.

***** Na rovném a dlážděném povrchu při vhodném stylu řízení

***** Použití při těžbě v náročných podmínkách prostředí

Rozměry

Teleskopické manipulátory Kramer s paletovací výškou až 9,50 m

Rozměry	Jednotka	KT356	KT307	KT357	KT407
A Celková délka ^{1,2,3}	mm	4.580	4 880	4 880	4 880
B Celková délka s lopatou ⁴	mm	5.300	5 600	5 600	5 600
C Celková šířka bez lopaty ⁵	mm	2.285	2 285	2 285	2 285
D Přední/zadní rozchod kol ⁶	mm	1.880	1 880	1 880	1 880
E Celková výška ⁷	mm	2 310 (standardně) 2 490 (volitelně)	2 310 (standardně) 2 490 (volitelně)	2 310 (standardně) 2 490 (volitelně)	2 310 (standardně) 2 490 (volitelně)
F Šířka kabiny	mm	990	990	990	990
G Rozvor kol, střední	mm	2.850	2 850	2 850	2 850
H Světla výška nad zemí ⁷ pod kardanem a převodovkou, hloubka brodu	mm	415	415	415	415
I Vzdálenost od středu zadního kola ke konci vozidla ^{1,2,3}	mm	545	740	740	740
J Zadní nájezdový úhel ⁸	°	60	60	60	60
K Úhel plnění ⁴	°	49	49	49	49
L Úhel vyklápění ⁴	°	41	41	41	41
M Nakládací výška ⁷	mm	M1 zasunuto M2 vysunuto	4 520 6 820	4 520 6 820	4 520 6 820
N Výsypaná výška ⁷	mm	N1 zasunuto N2 vysunuto	4 030 6 330	4 030 6 330	4 030 6 330
O Výsypaná vzdálenost Vysunuto	mm	270	110	110	110
P Délka prodloužení teleskopu	mm	P1 zasunuto P2 vysunuto	5 255 7 820	5 255 7 820	5 255 7 820
Q Celková výška s majákem	mm	2.540	2 540	2 540	2 540
R Celková výška uložení teleskopického ramene v rámu ⁷	mm	1.600	1 600	1 600	1 600
S Vzdálenost od středu předního kola po břit lopaty	mm	1.820	1 920	1 920	1 920
T Vzdálenost od středu předního kola po úchyt rychloupínacího systému	mm	1.100	1 200	1 200	1 200
U Bod otáčení lopaty ⁷	mm	U1 zasunuto U2 vysunuto	5 035 7 335	5 035 7 335	5 035 7 335
V Převážná poloha s nářadím	mm	250	250	250	250
- Poloměr otáčení přes kola vnější okraj	mm	3.840	3 840	3 840	3 840
- Vnější poloměr otáčení přes okraj lopaty	mm	4.900	5 000	5 000	5 000
- Vstupní výška ⁷ podlahy kabiny	mm	720	720	720	720

¹ se závěsem + 320 mm (KT356, KT307, KT357, KT457, KT557); + 154 mm (KT559)

² s výškově nastavitelným kulovým závěsem + 320 mm (KT356, KT307, KT357, KT457, KT557)

³ s pevným kulovým závěsem + 200 mm (KT356, KT307, KT357, KT457, KT557)

⁴ se základní lopatou

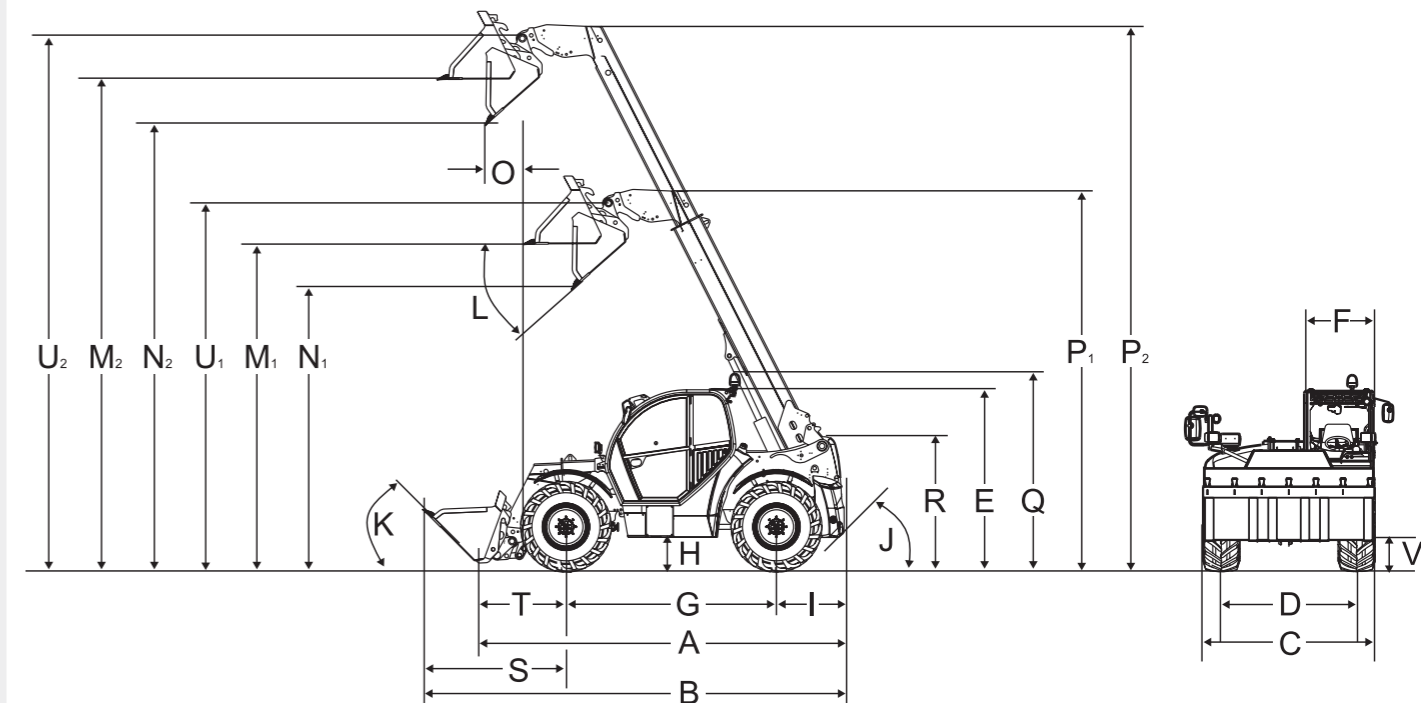
⁵ podle pneumatik, se sklopenými zrcátky

⁶ - 60 mm u 460 / 70-24 (KT356, KT307, KT357); + 20 mm u 500 / 70R24; + 40 mm u 440 / 70R28; + 60 mm u 17,5-25 (KT457, KT557, KT559)

⁷ Rozměry stroje se mohou lišit v závislosti na pneumatikách

⁸ s kulovým závěsem 32° (KT356, KT307, KT357)

Rozměry



Rozměry

Teleskopické manipulátory Kramer s paletovací výškou až 9,50 m

Rozměry	Jednotka	KT3610	KT457	KT557	KT559
A Celková délka ^{1,2,3}	mm	5 030	4 985	4 985	5 600 – 5 890
B Celková délka s lopatou ⁴	mm	5 830	6 160	6 160	6 690
C Celková šířka bez lopaty ⁵	mm	2 285	2 500	2 500	2 500
D Přední/zadní rozchod kol ⁶	mm	1 880	1 995 – 2 065	1 995 – 2 065	1 995 – 2 065
E Celková výška ⁷	mm	2 310 (standardně) 2 490 (volitelně)	2 570	2 570	2 570
F Šířka kabiny	mm	990	990	990	990
G Rozvor kol, střední	mm	2 850	2 950	2 950	3 150
H Světlná výška nad zemí ⁷ pod kardanem a převodovkou, hloubka brodu	mm	415	418	418	412
I Vzdálenost od středu zadního kola ke konci vozidla ^{1,2,3}	mm	740	950 – 1 100	950 – 1 100	1 140
J Zadní nájezdový úhel ⁸	°	60	35	35	32
K Úhel plnění ⁴	°	44	45	45	45
L Úhel vyklápění ⁴	°	45	41	41	41
M Nakládací výška ⁷	mm	M1 zasunuto M2 vysunuto	4 518 6 835	4 518 6 835	5 545 8 498
N Výsypaná výška ⁷	mm	N1 zasunuto N2 vysunuto	3 865 6 183	3 865 6 183	5 015 7 997
O Výsypaná vzdálenost Vysunuto	mm	1 980	495	495	63
P Délka prodloužení teleskopu	mm	P1 zasunuto P2 vysunuto	5 287 7 604	5 287 7 604	6 277 9 243
Q Celková výška s majákem	mm	2 540	2 740	2 740	2 740
R Celková výška uložení teleskopického ramene v rámu ⁷	mm	1 600	1 761	1 761	1 935
S Vzdálenost od středu předního kola po břit lopaty	mm	2 250	max. 2 260	max. 2 260	max. 2 400
T Vzdálenost od středu předního kola po úchyt rychloupínacího systému	mm	1 440	753	753	1 310
U Bod otáčení lopaty ⁷	mm	U1 zasunuto U2 vysunuto	5 300 10 000	5 092 7 409	6 116 9 083
V Převážná poloha s nářadím	mm	250	250	250	250
- Poloměr otáčení přes kola vnější okraj	mm	3 840	4 240	4 240	4 415
- Vnější poloměr otáčení přes okraj lopaty	mm	5 025	5 265	5 265	5 650
- Vstupní výška ⁷ podlahy kabiny	mm	720	975	975	975

¹ se závěsem + 320 mm (KT307, KT357, KT457, KT557); + 154 mm (KT559)

² s výškově nastavitelným kulovým závěsem + 320 mm (KT307, KT357, KT457, KT557)

³ s pevným kulovým závěsem + 200 mm (KT307, KT357, KT457, KT557)

⁴ se základní lopatou

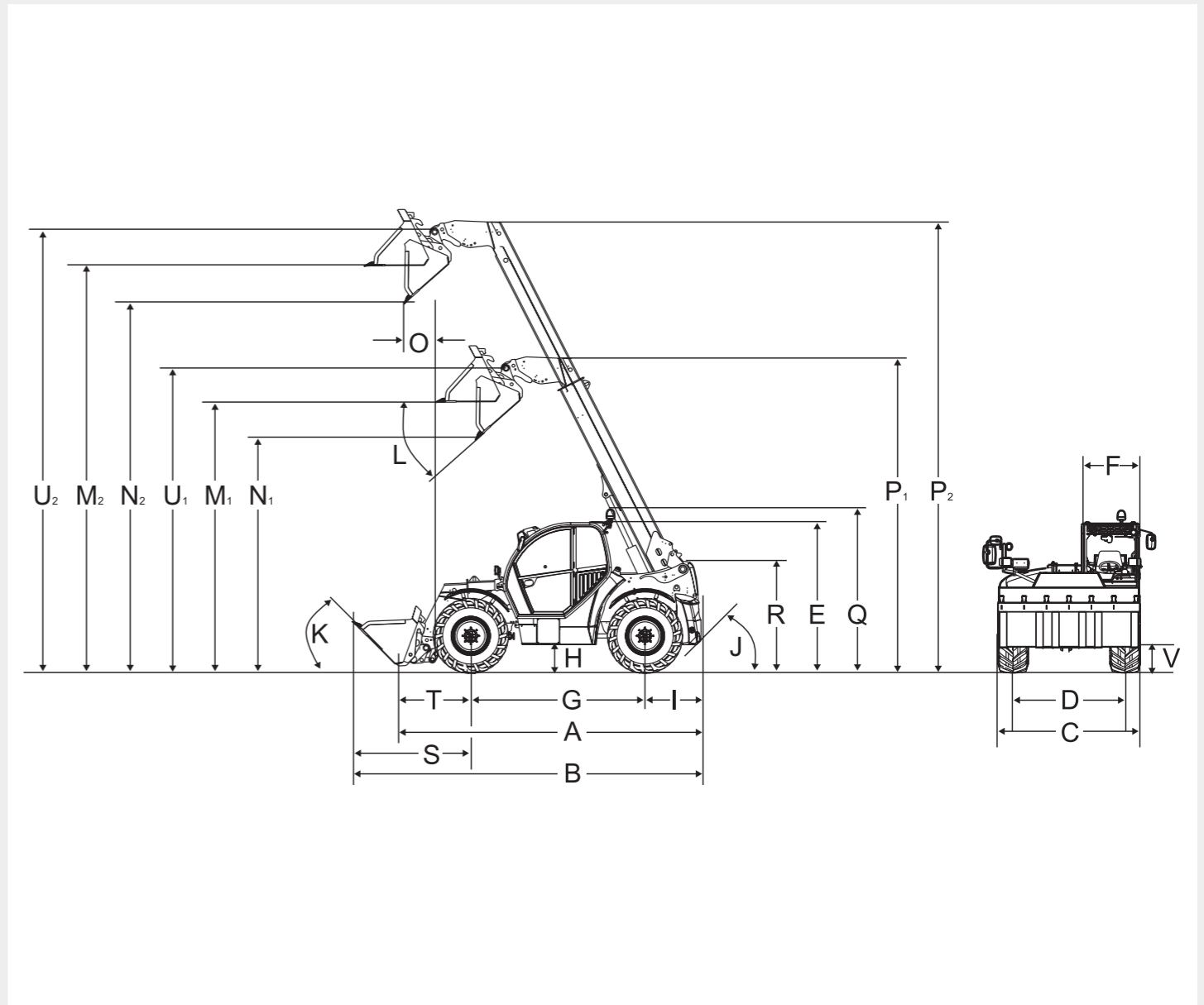
⁵ podle pneumatik, se sklopenými zrcátky

⁶ - 60 mm u 460 / 70-24 (KT307, KT357); + 20 mm u 500 / 70R24; + 40 mm u 440 / 70R28; + 60 mm u 17,5-25 (KT457, KT557, KT559)

⁷ rozměry stroje se mohou lišit v závislosti na pneumatikách

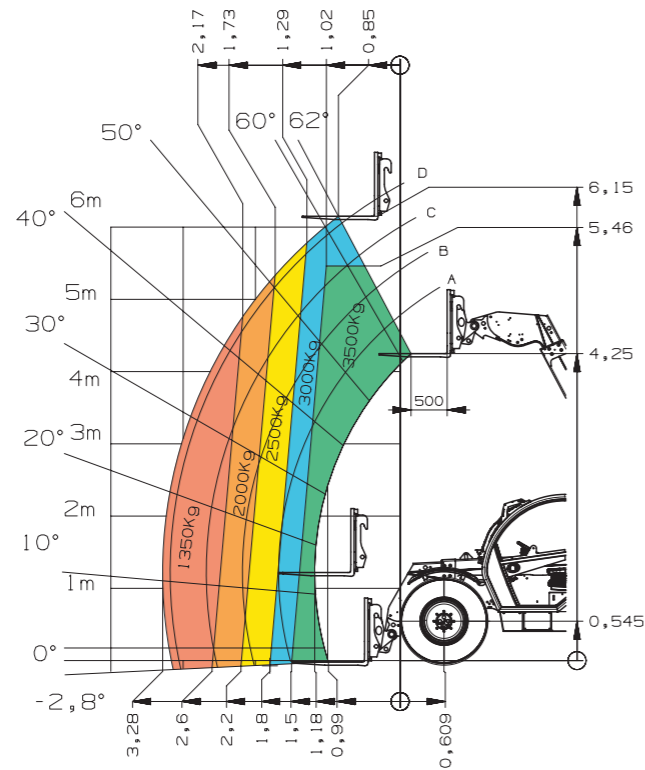
⁸ s kulovým závěsem 32° (KT307, KT357)

Rozměry



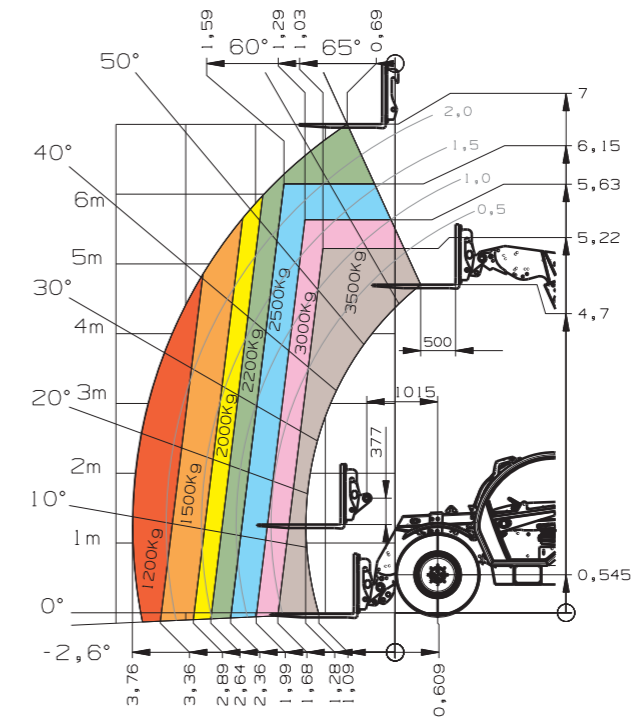
Zátěžové diagramy

KT356 Nosnost (s LSP 500 mm)

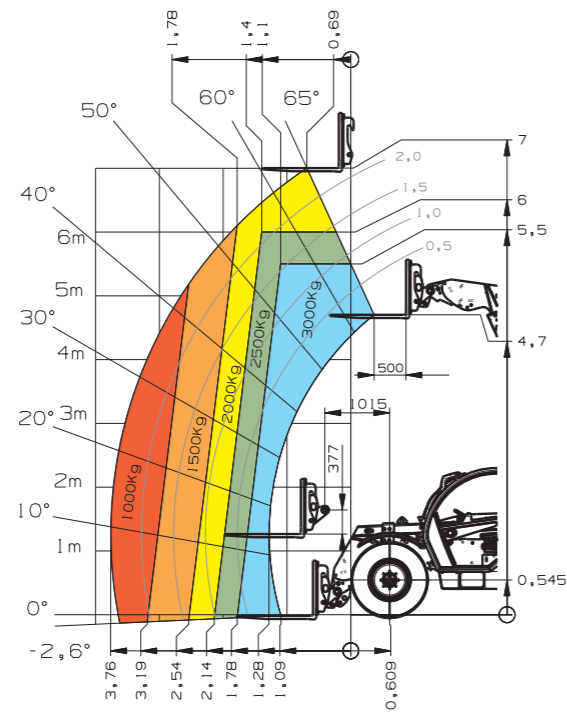


Zátěžové diagramy

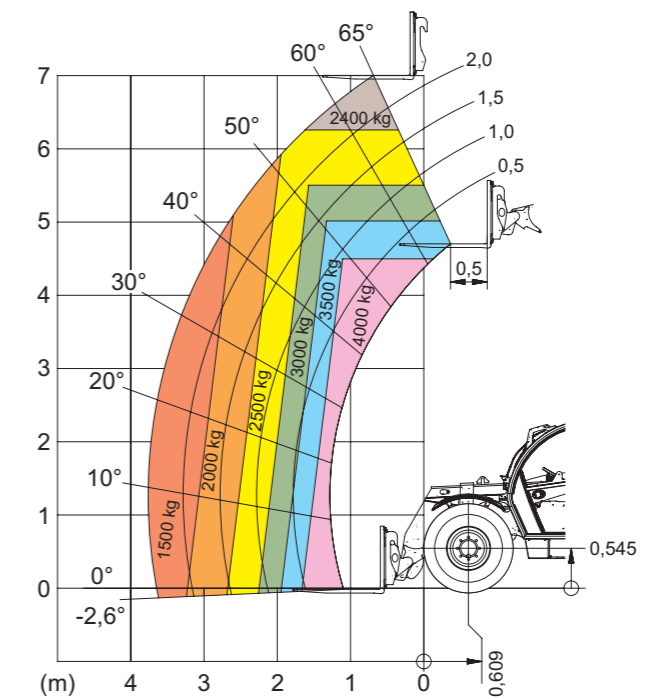
KT357 Nosnost (s LSP 500 mm)



KT307 Nosnost (s LSP 500 mm)

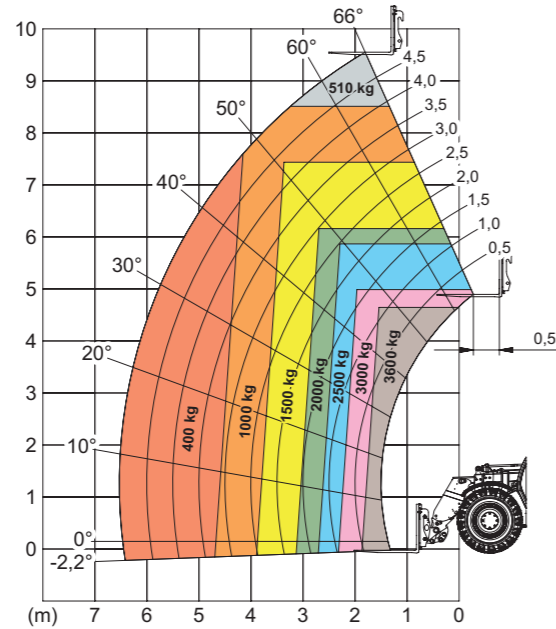


KT407 Nosnost (s LSP 500 mm)

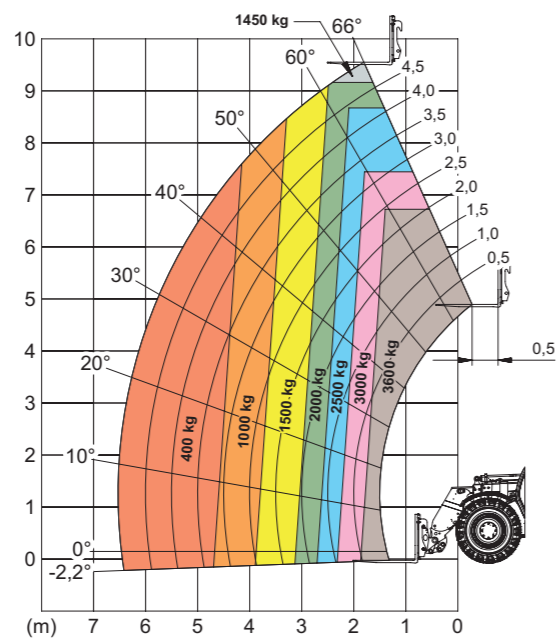


Zátěžové diagramy

KT3610 Zátěžový diagram (s LSP 500 mm) bez zámku výkyvu náprvy

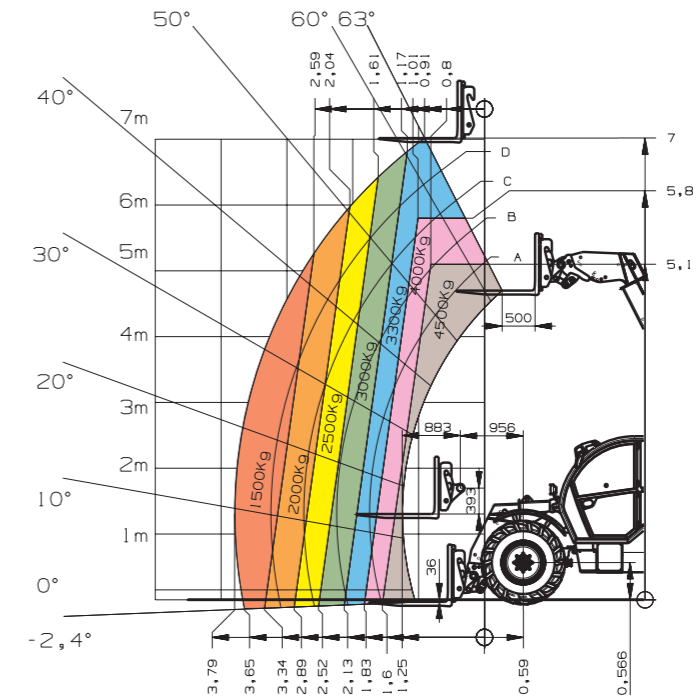


KT3610 Zátěžový diagram (s LSP 500 mm) se zámkem výkyvu náprvy

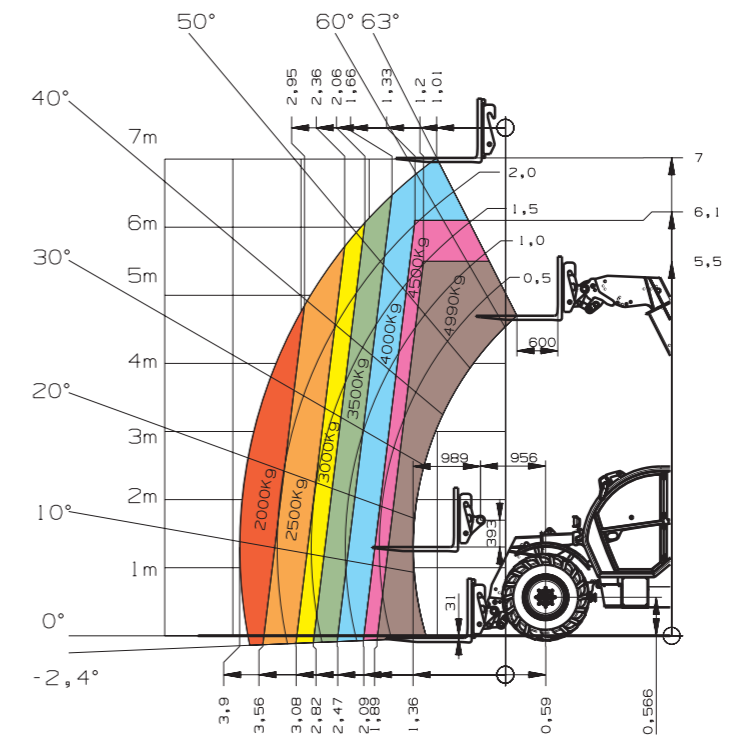


Zátěžové diagramy

KT457 Nosnost (s LSP 500 mm)

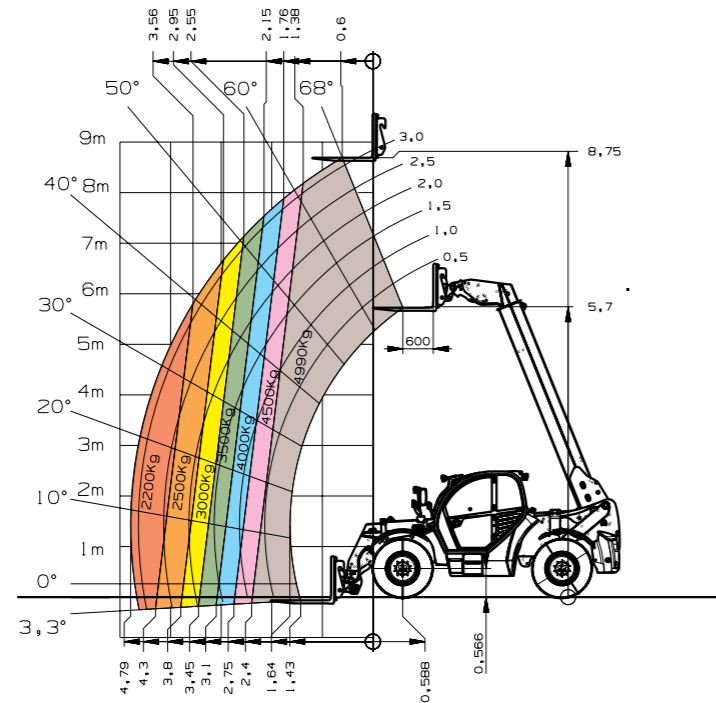


KT557 Nosnost (s LSP 600 mm)

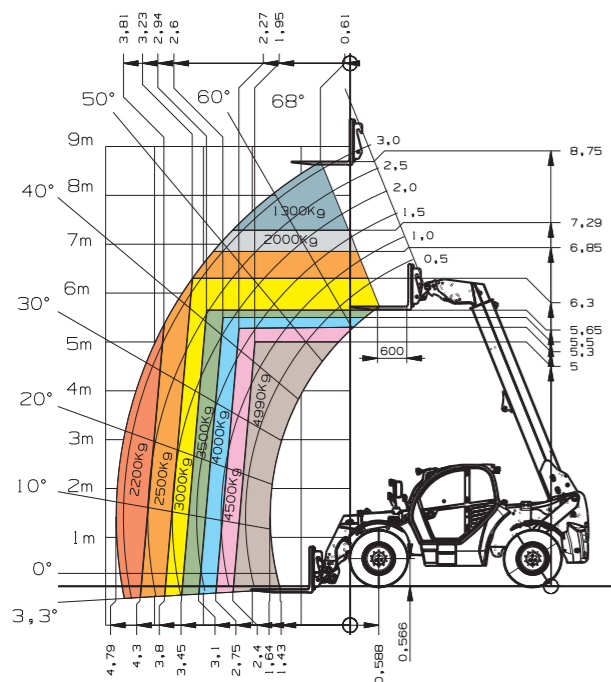


Zátěžové diagramy

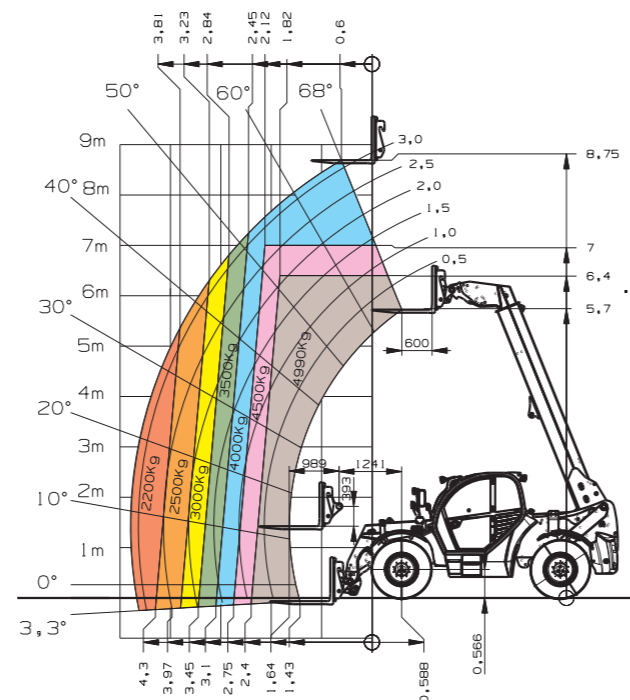
KT559 Zátěžový diagram (s LSP 600 mm) s vyrovnáváním na přední nápravě a zámek výkyvu nápravy



KT559 Zátěžový diagram (s LSP 600 mm) bez vyrovnávání na přední nápravě a zámku výkyvu nápravy



KT559 Zátěžový diagram (s LSP 600 mm) se zámek výkyvu nápravy



Servis a náhradní díly

Hledáte vhodné náhradní díly nebo návod k obsluze pro svůj stroj Kramer? S balíčky údržby a oprav Kramer je pro každý stroj připraven náhradní díl na míru. Všechny potřebné náhradní díly nebo návody k obsluze obdržíte od našich prodejců Kramer. Pomocí našeho vyhledávače prodejců Kramer můžete najít svého místního prodejce. Stačí zadat sektor, poštovní směrovací číslo nebo bydliště.

Více informací naleznete na adrese:
www.kramer.de/service

Údržba, diagnostika a opravy

Autorizovaný technik vašeho distributora zajistí, aby byl váš stroj co nejrychleji opět v provozu. Více informací o opravách a servisu strojů Kramer najdete na našich webových stránkách.



Originální náhradní díly

Všechny náhradní díly, které můžete získat u svého prodejce Kramer, splňují přísné požadavky výrobců našich součástek. Přesnost rozměrů, výkon, vhodnost a dostupnost může do značné míry zajistit pouze originální díl.



Záruka a odpovědnost

Security 24 / Security 36 / Security 48 / Security 60: Díky prodloužení záruky na 24, 36, 48 nebo dokonce 60 měsíců mohou naši zákazníci prodloužit dobu bezstarostnosti. Proti všem eventualitám je chráněn na míru šité pojištění. Nechte si poradit od svého prodejce.



Vzdělávací kurzy

Kramer Academy je moderní školicí středisko pro servisní techniky distributorů Kramer. Zde se mechanici učí vše, co potřebují znát k údržbě strojů Kramer, a průběžně se seznamují s principy fungování nových technických systémů.





Kolové nakladače

Překopné zatížení: 1 140 – 7 000 kg



Teleskopické kolové nakladače

Překopné zatížení: 2 500 – 5 500 kg



Teleskopické manipulátory

Užitečná nosnost: 1 450 – 5 500 kg

Servis, který je vidět

Soustředte se na své každodenní aktivity - s našimi komplexními službami se o vše ostatní postaráme my. Jsme tu pro vás, když nás potřebujete: kompetentní, rychlí a přímo na místě, když je to potřeba.



Opravy a údržba



Akademie



Telematika



Pojištění



Náhradní díly



Financování

Přejít na vyhledávání
prodejců Kramer:
HLEDAT ZDE!



KA.EMEA.10268.V06.CZ